

GRUPPENREISEN GRIMMHEIMAT NORDHESSEN

2022

MUSEUM

DAMEN & HERREN
Salon Bohne
FRISEUR

www.grimmheimat.de/gruppen



GRIMMHEIMAT NORDHESSEN

DEUTSCHLANDS MITTE!



ENTFERNUNGEN

Kilometer	Bad Hersfeld	Bad Sooden Allendorf	Edersee (Edertal)	Edersee (Vöhl)	Eschwege	Hann. Münden	Homberg (Efze)	Kassel	Willingen	Witzenhausen
Bad Hersfeld		60	75	100	50	85	40	70	140	75
Bad Sooden Allendorf	60		100	120	17	40	85	50	140	20
Edersee (Edertal)	75	100		15	100	80	40	50	50	85
Edersee (Vöhl)	100	120	15		120	100	60	52	40	100
Eschwege	50	17	100	120		50	70	55	135	30
Hann. Münden	85	40	80	100	50		65	30	105	20
Homberg Efze	40	85	40	60	70	65		40	85	75
Kassel	70	50	50	52	55	30	40		85	40
Willingen	140	140	50	40	135	105	85	85		150
Witzenhausen	75	20	85	100	30	20	75	40	150	

INHALT

Edersee	6
– Bad Wildungen	12
– Fritzlar	14
Erlebnisregion Hann. Münden	16
Kassel	20
Mittleres Fuldataal	34
Rotkäppchenland	38
Willingen	44
Bad Arolsen	51
Bad Hersfeld	52
Ederbergland	54
Geo-Naturpark Frau-Holle-Land	56
– Witzenhausen	60
Korbach	62
Melsungen	64
Naturpark Reinhardswald	65
– Bad Karlshafen	67
– Hofgeismar	69
Naturpark Habichtswald	70
Routenvorschläge	72
Weihnachtsmärkte	74
Veranstaltungstipps	75



Eine Landschaft wie im Märchen, ein erlebnisreiches Programm, komfortable und großzügige Unterkünfte und aufmerksame Gastgeber – Die GrimmHeimat NordHessen ist ein ideales Reiseziel für Gruppen – nicht zuletzt wegen ihrer zentralen Lage im Herzen Deutschlands.

Auf den folgenden Seiten präsentieren sich über 140 Angebote aus der ganzen Region. Von einzigartigen, kulturellen Leckerbissen über kulinarische Genüsse bis hin zu atemberaubenden Naturerlebnissen. Lassen Sie sich inspirieren und stellen Sie für Ihre Reisegruppen eine unvergesslich schöne Reise in das Märchenland der Brüder Grimm zusammen..

Orientieren Sie sich an den Farben:

- Ausflugsziel, Veranstaltung, Museum & Ausstellung, Erlebnistour & Führung
- Übernachtung
- Gastronomie

10 GUTE GRÜNDE

Laden Sie Ihre Reisegäste nach Nordhessen ein, in die Heimat der Brüder Grimm. Es gibt gute Gründe, weshalb sich die Reise zu uns lohnt:

- 1 **Heimat der Brüder Grimm**
Nordhessen ist die Heimat der Brüder Grimm. Die Verbundenheit mit den berühmten Märchensammlern ist bei uns überall zu spüren – überzeugen Sie sich selbst!
- 2 **UNESCO-Welterbe**
Bei uns wird einzigartiges Erbe der Menschheit gewahrt. UNESCO-Dokumentenerbe sind die Kasseler Handexemplare der Grimmschen Kinder- und Hausmärchen und die Bestände des Internationalen Suchdienstes in Bad Arolsen.
- 3 **Bergpark Wilhelmshöhe**
Europas größter Bergpark ist ein UNESCO-Weltkulturerbe mit viel Platz und Attraktionen.
- 4 **Nationalpark Kellerwald-Edersee**
Hessens einziger Nationalpark! Seine urigen Buchenwälder sind UNESCO-Weltnaturerbe.
- 5 **Herausragende Museumslandschaft**
Nordhessen ist einer der größten Museumsstandorte in Deutschland mit einer hohen Dichte einzigartiger und hochkarätiger Museen.
- 6 **Fachwerkidylle und Großstadtflair**
Nordhessen ist durchzogen von romantischen Fachwerkstädtchen und Orten mit uriger Gastlichkeit. Und mittendrin lebendiges urbanes Flair in der documenta-Stadt Kassel.
- 7 **Burgen und Schlösser**
Zahlreiche zauberhafte Schlösser und trutzige Burgen durchziehen die sanfte Mittelgebirgslandschaft.
- 8 **Märchenhafte Natur erleben**
Unsere waldreiche Mittelgebirgsregion ist mit über 1.500 Kilometern an zertifizierten Wanderwegen und vielen erstklassigen Fluss- und Bahnradwegen ein Paradies für Aktivurlauber.
- 9 **Kulinarischer Genuss**
Bei uns erleben Sie kulinarischen Genuss – von der bodenständigen nordhessischen Küche bis zur kreativen Erlebnisastronomie. Und natürlich die Ahle Wurst – Nordhessens kulinarische Botschafterin.
- 10 **Erlebnisregion in Deutschlands Mitte**
Unsere Region liegt im Herzen Deutschlands und ist damit von überall schnell zu erreichen.



Das Personenschiff Edersee Star



Das NationalparkZentrum

Ein bisschen mehr erleben - Gruppenreisen in der Edersee-Region

Die Region rund um den Edersee bietet viele spannende Ausflugsziele, die sich wunderbar in Tagesprogramme für Gruppenreisen integrieren lassen. Die Edersee Marketing GmbH bietet eine vielfältige Auswahl an ausgearbeiteten Gruppenreisen, Reiseangebote für Vereine, Verbände, Firmen sowie geplante Seniorenreisen. Ob die Anreise mit Bus oder Bahn erfolgt: aufgrund der zentralen Lage in der Mitte Deutschlands ist die Ferienregion Edersee aus allen Richtungen gut zu erreichen.

Ausgearbeitete Tagesprogramme für Reisegruppen

Die Vermittlung der aufgeführten Angebote ist ein unentgeltlicher Service der Edersee Marketing GmbH. Gerne unterbreiten wir Ihnen auch ein individuelles Angebot für Ihren Gruppenausflug. Die Vermittlung einer Reiseleitung vor Ort ist möglich.

Kontakt

Edersee Marketing GmbH
Hemfurther Straße 14 · 34549 Edertal
Telefon: 05623 999 80
info@edersee.com · www.edersee.com

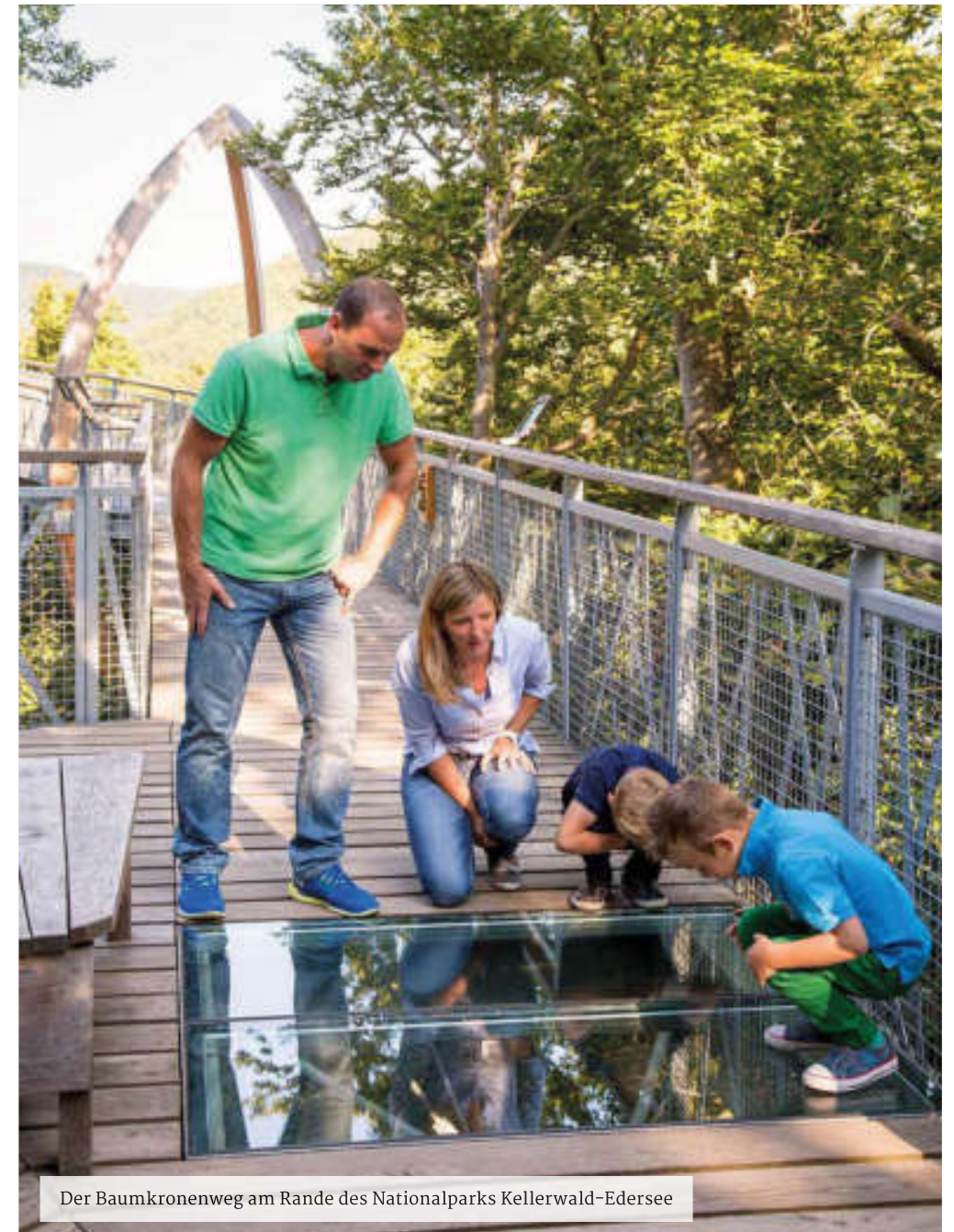
Foto Copyright: Personenschiffahrt Edersee, Klaus-Peter Kappest, Heinz Hilberg, Katharina Jäger

EDERSEE: WILD, BUNT, GESUND

Edersee



Edertalsperrmauer mit Schloss Waldeck



Der Baumkronenweg am Rande des Nationalparks Kellerwald-Edersee

Führung über die Ederseesperrmauer



Bei der Führung über eine der größten Staumauern Europas erfahren Sie viele interessante Hintergründe über den Bau der 400 m langen Sperrmauer, die Geschichte des alten Edertals, die Entstehung des Edersees, die Bombardierung im 2. Weltkrieg, den Nationalpark Kellerwald-Edersee u.v.m.

Buchung & Kontakt
Edersee Marketing GmbH
Hemfurther Straße 14
34549 Edertal
05623 999-80
info@edersee.com
www.edersee.com



Foto Copyright: Heinrich Kowalski, Klaus-Peter Kappest

Buchbarkeit

ganzjährig

Dauer

ca. 1 Stunde

Gruppengröße

1 – 150 Pers.

Kosten

3,50 € p. P. (bis 15 Pers.:
52,50 € Führung)
Treffpunkt:
Schiffsanleger Sperrmauer
West- oder Ost-Seite
(je nach Absprache),
34549 Edertal-Hemfurth

Personenschiffahrt Edersee



Die Personenschiffahrt Edersee bietet Ihnen in der Saison fahrplanmäßigen Rundfahrtverkehr zwischen den Anlegestellen Waldeck, Edertal-Sperrmauer, Halbinsel Scheid, Bringhausen, Asel und Herzhausen.

Unsere beiden Fahrgastschiffe stehen Ihnen auch für Bedarfsfahrten und für Sonderfahrten (Konferenzen, Betriebsfeiern, Hochzeiten, Familienfeiern u.ä.) zur Verfügung.

Buchung & Kontakt
Personenschiffahrt Edersee
Ederseerandstraße 8 b
34513 Waldeck
05623 5415
personenschiffahrt-edersee@t-online.de
www.personenschiffahrt-edersee.de



Buchbarkeit

April – Oktober

Dauer

1 – 2 Stunden

Barrierefreiheit

Fahrgastschiffe: beheizbar
und behindertenfreundlich
eingerrichtet
Behindertentoiletten: mit
Rollstühlen erreichbar
Alle Anlegestellen sind
stufenlos.

Kosten

Erwachsene: ab 10 € p. P.
Kinder: ab 5 € (4 – 14 J.)

Schiffahrt mit Mittagessen oder Kaffeegedeck

Die Pauschalangebote (für Gruppen ab 20 Personen) enthalten eine zweistündige Ederseerundfahrt inkl. Kaffeegedeck ab 16,70 € pro Person oder eine zweistündige Ederseerundfahrt mit Mittagessen

ab 17,50 € pro Person.
Ort: Abfahrt nach Fahrplan von verschiedenen Anlegestellen möglich.

Dauer

2 Stunden

Gruppengröße

ab 20 Pers.



Bad Wildungen – Terrasse auf Schloss Friedrichstein

NationalparkZentrum Kellerwald



Entdecken Sie die Wildnis mit allen Sinnen – im NationalparkZentrum

Erleben Sie die werdende Wildnis des Nationalparks Kellerwald-Edersee einmal anders: kunstvoll in Szene gesetzte Installationen und Exponate geben ungewöhnliche Einblicke. Im 4D-Kino nimmt der neue Film „Verborgene Welten – uriger Wald“ Sie mit in den Buchen-Nationalpark und Sie entdecken diesen besonderen Lebensraum und Ort der Vielfalt mit seinen Schätzen. 4D-SinneKino, Mitmachausstellung, SonderAusstellungen, NationalparkShop, Gaststätte

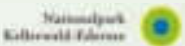
Buchung & Kontakt
NationalparkZentrum Kellerwald
Weg zur Wildnis 1 · 34516 Vöhl-Herzhausen
05621 9040-160
Nationalparkzentrum@nationalpark.hessen.de
www.nationalparkzentrum-kellerwald.de

Öffnungszeiten

April – Okt.:
täglich 10 – 18 Uhr,
Nov. – März:
Di. – So. 10 – 16:30 Uhr
24.12. und 1.1. geschlossen
sowie einzelne Schließtage
im Januar, Gruppen nach
Absprache jederzeit

Kosten

Erw. ab 10 Pers. 5,20 €
Kinder ab 10 Pers 3,00 €
MeineCardPlus-Inhaber
erhalten freien Eintritt.



WildtierPark Edersee und BuchenHaus – Edertal



Begegnen Sie wilden Tieren – zum Anfassen nah! Beobachten Sie heimische und ehemals heimische Tiere wie Hirsch, Wolf, Luchs, Wildkatze, Otter oder Wisent und kommen Sie dem Damwild im begehbaren Gehege nah. Greifvogelschau, kostenlose Ausstellung im Buchen-Haus zum Entdecken der Tiere in der Erde und der natürlichen Umgebung des Boggels, NationalparkShop, Kinderspielplatz, Gaststätte

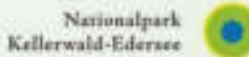
Buchung & Kontakt
WildtierPark Edersee und BuchenHaus
Am Bericher Holz 1
34549 Edertal-Hemfurth
05621 9040-200
info@nationalpark.hessen.de
www.wildtierpark-edersee.eu | www.buchenhaus.eu

Öffnungszeiten

täglich
März + April: 10 – 18 Uhr,
Mai – Okt.: 9 – 18 Uhr,
Nov. – Feb.: 11 – 16 Uhr

Kosten

Schulklassen: 3 € p. Pers.
Aufsichtsführende Lehrer
frei, Gruppen ab 20 Pers.:
5,50 € p. Pers.
je 10 Kinder eine Aufsichtsperson frei; MeineCardPlus-Inhaber erhalten freien Eintritt



Standseilbahn zum Peterskopf – Edertal



Hoch hinaus mit der Standseilbahn zum Peterskopf! Überwinden Sie mühelos die 300 Höhenmeter zu den Oberbecken der Pumpspeicherkraftwerke und in den Nationalpark Kellerwald – Edersee. Genießen Sie die herrliche Aussicht in das Waldecker Land.

Die Mitnahme von Fahrrädern ist möglich.

Buchung & Kontakt
Standseilbahn Edersee
Kraftwerkstrasse 10
34549 Edertal/Hemfurth
05623 948 390
info-ed@uniper.energy



Öffnungszeiten

Ostern – Ende Okt.:
Di. – So.+ Feiertage:
Bergfahrt: 11 – 17 Uhr stdl.
Talfahrt: 11:15 – 17:15 Uhr stdl.
Weitere Fahrtzeiten auf
Anfrage

Gruppengröße

53 Pers. pro Bahn

Kosten

laut Aushang
an der Seilbahn

Ruhetag

Montag, außer an Feiertagen

Maislabyrinth



Auf über 30.000 m² garantiert das Maislabyrinth unbeschwerten Freizeitspaß für die gesamte Familie. Neben dem Suchen des richtigen Weges durch das Maisfeld finden sich viele Attraktionen für Jung und Alt. Kulinarische Genüsse und Produkte aus der Region komplettieren das Angebot. Darüber hinaus gibt es noch viele weitere Attraktionen wie Barfußpfad, Sinnespfad, Bogenschießen und vieles andere mehr. Während der Saison jeden Donnerstag ab 18.00 Uhr Flammkuchen frisch aus dem Holzbackofen.

Buchung & Kontakt
Maislabyrinth am Edersee
An der L3086 zwischen Vöhl und Basdorf
34516 Vöhl-Basdorf
05635 596 oder -1834
info@maislabyrinth-edersee.de
www.maislabyrinth-edersee.de

Öffnungszeiten
Juli und August:
täglich: 11 – 19 Uhr
September – Anfang Okt.:
Mi – Fr.: 14 – 18 Uhr
Sa. + So.: 12 – 18 Uhr

Dauer
ab 1 Stunde
Gruppengröße: ab 10 Pers.

Kosten
Die aktuellen Eintrittspreise finden Sie auf unserer Homepage.

Ruhetage
Sept. /Okt.: Mo. + Di.

Baumkronenweg am Edersee



Folgen Sie dem Eichhörnchen vom Waldboden bis in die Baumkronen. Erleben Sie einmalige Einblicke in das oberste Stockwerk des Waldes und über den Edersee bis nach Schloß Waldeck. **Barrierefreiheit:** geeignet für Rollstuhlfahrer und Kinderwagen; **Einlassende:** 1 Stunde vor Ende der Öffnungszeiten; **Naturparkführungen** mit verschiedenen Themenschwerpunkten für Gruppen ganzjährig buchbar. Bitte besuchen Sie hierzu unsere Internetseite. **Gruppen Anmeldung wünschenswert aber nicht notwendig.**

Buchung & Kontakt
Baumkronenweg Edersee
Brühlfeld 3 · 34549 Edertal-Hemfurth
05623 9737977 oder 06032 8699888
info@baumkronenweg.de
www.baumkronenweg.de



Öffnungszeiten
April: tägl.: 10 – 18 Uhr,
Mai – Sept.: tägl. 10 – 19 Uhr,
Okt.: tägl.: 10 – 17 Uhr
Nov. – März:
Sonderöffnungszeiten: siehe
www.baumkronenweg.de

Dauer
ab 1 Stunde

Gruppengröße
ab 10 Pers.

Kosten (Gruppenpreise)
Erwachsene: 7,50 € p. Pers.
Kinder (4 – 17 Jahre): 3,50 €
Kindergarten mit Erz.: kostenfrei

Igelstadt Hotels



Die Igelstadt Hotels bestehen aus Haupt- und Nebenhaus mit 49 Zimmern, Lift, Kegelbahn. Von hieraus erreichen Sie zahlreiche Urlaubsziele wie Edersee, Nationalpark, Winterberg, Willingen, Kassel usw. Chefkoch Daniel Fein wird auch Ihre Wünsche gerne erfüllen.

Gern erstellen wir Ihnen ein individuelles Gruppenangebot.

Buchung & Kontakt
Igelstadt Gaststätten
Mittelstraße 2
35104 Lichtenfels-Fürstenberg
05635 1689
info@igelstadt.de
www.igelstadt.de



4 Schnuppertage am Edersee

3 x Übernachtung mit Frühstücksbuffet
3 x Halbpension (3-Gang-Menü oder Buffet)
1 x Kaffee und Kuchen

Buchbarkeit	Kosten
ganzjährig	Preis p. Pers.: 159 €
Dauer	
4 Tage, 3 Nächte	

Anzeige

DAS FESTIVAL DER

Region-entdecker!

05. JUNI BIS 18. AUGUST 2022

Klassik, Unterhaltung, Literatur
an den schönsten Orten der
GrimmHeimat NordHessen

www.kultursommer-nordhessen.de

Kultur Sommer
Nordhessen

TREE TOP WALK
Der Baumkronenweg am Edersee
& der Eichhörnchenpfad für Kinder

Spiel - Spaß
Abenteuer - barrierefrei
DAS HIGHLIGHT
FÜR DIE GANZE FAMILIE

Infohotline: 0 56 23 / 9 73 79 77
Brühlfeld 3 – 34549 Hemfurth – Nähe Wildpark
WWW.BAUMKRONENWEG.DE

Bad Wildungen – Märchenhaft schön und zu jeder Jahreszeit „natürlich gut“



Bad Wildungen steht für eine Märchenlandschaft mit Wohlfühl-Oase im grünen Waldecker Zipfel der GrimmHeimat NordHessen.

Nicht einmal zwei Autostunden von Rhein, Main, Ruhr entfernt, liegt die Gesundheits- und Wohlfühlstadt zwischen dem urwüchsigen Nationalpark Kellerwald und dem Edersee. Bad Wildungen bietet eine harmonische Kombination aus malerischem Stadtbild, Europas größtem Kurpark, 18 Heilquellen, erlebbaren Märchen im Schneewittchenhaus und dem Bergwerk der 7 Zwerge, Naturerlebnissen, sympathischer Gastlichkeit und einem umfassenden Gesundheits- und Freizeitangebot.

Lassen Sie sich Bad Wildungen bei Stadt- oder Erlebnisführungen zeigen und Sie werden sehen, dass Bad Wildungen zu jeder Jahreszeit eine Reise wert ist.

Buchung & Kontakt

Touristinformation Bad Wildungen
Brunnenallee 1
34537 Bad Wildungen
05621 96567-0
info@badwildungen.net
www.bad-wildungen.de



Maritim Hotel Bad Wildungen



Europas größten Kurpark vor der Tür, der 27 km lange Edersee mit seinen Freizeitmöglichkeiten und außergewöhnliche Zusatzangebote direkt im „maritim spa & beauty care“ – damit kann das traditionsreiche Maritim Badehotel aufwarten. Am unvergleichlichen Flair, der erstklassigen Ausstattung und den atmosphärischen Veranstaltungsräumen des historischen Gebäudes erfreuen sich Erholung Suchende und Aktivurlauber genauso wie Tagungs- und Seminarteilnehmer.

Buchung & Kontakt

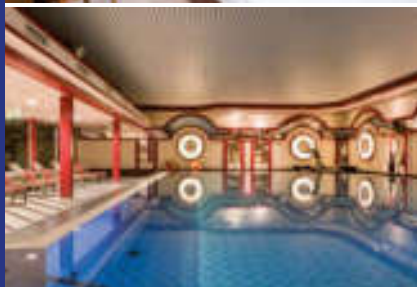
Maritim Hotel Bad Wildungen
Dr.-Marc-Straße 4
34537 Bad Wildungen
05621 799 690
meeting.wil@maritim.de
www.maritim.de

Zimmer

142 DZ / 84 EZ / 14 Suiten

Einrichtung

Restaurant „Maritim“, Café-Restaurant mit Sommerterrasse und Cocktailbar mit Barterrasse. Exklusiver Beautybereich, großes Schwimmbad, Sauna und Dampfbad



Wandelhalle Bad Wildungen



GESUNDHEITSZENTRUM HELENENQUELLE

Vertrauen in die eigene Kraft.



Wir fördern Ihre Gesundheit – in Bad Wildungen, Nordhessen

Wohltuende Gesundheitsaufenthalte

In der Helenenquelle erleben Sie Gesundheitskompetenz in familiärer Atmosphäre. Wir bieten unseren Gästen Gesundheitsaufenthalte mit Vollpension und einem breiten Spektrum an medizinischen Anwendungen sowie aktiven und erholsamen Therapien.

Unsere Inklusivleistungen in einem persönlichen Umfeld

- Begrüßung mit Willkommensgetränk, Kofferservice bei An- und Abreise
- Individuelle Betreuung durch die medizinische Abteilung, Diätassistentin und Gästebetreuung
- Verschiedene Zimmerkategorien: Standard, Komfort und Superior
- 3 Speisesäle mit Buffetraum, Cafeteria mit Innenhof, Sonnenterrasse
- Umfangreiches Unterhaltungsprogramm
- Schwimmbad, Sporthalle, Wassertretbecken, Ergometer- und Fitnessraum
- Ruhige Nischen mit Lese- und Spielmöglichkeit

Medizinische Kompetenz

- Erfahrene Chefärzte
- Qualifizierte Therapeuten
- Ausgebildete Heilpraktikerinnen
- 24h-Schwesternbereitschaft
- Klassische Kuranwendungen
- Traditionelle Chinesische Medizin
- Osteopathie, Homöopathie
- Ambulante Badekuren
- Zertifizierte Kurse
- Arthrose-, Osteoporose-Therapie



Gesundheitszentrum Helenenquelle • Dr.-Born-Straße 7 • 34537 Bad Wildungen

☎ 05621 707-0 ✉ info@helenenquelle.de 🌐 www.helenenquelle.de

Dom- & Kaiserstadt Fritzlar



Willkommen in der Dom- und Kaiserstadt Fritzlar! Mit prächtiger Silhouette präsentiert sich die knapp 1300-jährige mittelalterliche Fachwerkstadt. Der St. Petri Dom mit seinem Domschatz ist ein imposantes Beispiel romanisch-gotischer Baukunst. Im Inneren vereinigen sich in gelungener Komposition die verschiedensten Baustile der Jahrhunderte.



Sehenswert ist die mittelalterliche Stadtbefestigung mit ihren imposanten Wehrtürmen und dem Grauen Turm, einem der höchsten noch erhaltenen städtischen Wehrtürme Deutschlands. Malerische Gassen führen zum historischen Marktplatz mit wunderschönem Fachwerkensemble. Eine nahezu verkehrsfreie Altstadt bietet mit ihren kleinen, sehr einladenden Geschäften und Boutiquen ein besonderes Einkaufsambiente. Cafés und Restaurants laden zum Verweilen und Genießen ein.

Für Besuchergruppen hat die Stadtführergilde Fritzlar e.V. eine große Auswahl an Stadt- und Themenführungen: vom klassischen, unterhaltsamen Altstadttrundgang über spezielle Themenführungen bis hin zu einem besonders kurz & knackig zusammengestellten Spaziergang zu den wichtigsten Sehenswürdigkeiten.

Kontakt
Touristinformation Fritzlar
Zwischen den Krämen 5
34560 Fritzlar
05622 988-643
touristinfo@fritzlar.de
www.fritzlar.de

**Veranstalter Stadtführungen
Info & Vermittlung**
Stadtführergilde Fritzlar e.V.
Brüdergasse 1 · 34560 Fritzlar
05622 915972
info@gilde-fritzlar.de
www.gilde-fritzlar.de

Fotos Copyright: Johannes De Lange, Katharina Jäger, Ulrike Keß

Altstadtrundgang – Klassisch, historisch, unterhaltsam!

Die Empfehlung für alle, die die fast 1300-jährige Dom- und Kaiserstadt Fritzlar noch nicht kennen und neben Wissenswertem auch Unterhaltsames über ihre Sehenswürdigkeiten erfahren möchten. Für zwei oder dreihundert Personen, Betriebs- und Familienfeiern, Vereinsausflüge, Klassenfahrten und Studienreisen oder als Rahmenprogramm für eine Veranstaltung. Sprachen: Deutsch, Englisch, Französisch, Italienisch, Niederländisch	Buchbarkeit	Kosten
	ganzjährig	Ab 40 € pro Gruppe
	Dauer	Gruppengröße
	1,5 Stunden	max. 25 Pers. pro Guide, 300 Personen zeitgleich

Fritzlar – kurz & knackig!

Von der Stadtmauer, über den Domplatz zum Rathaus, mit Blick in den Dom und auf das Fachwerkensemble rund um den Marktplatz. Kurze Wege, entlang vieler Bänke, die wichtigsten Sehenswürdigkeiten und bedeutendsten Ereignisse der Stadtgeschichte, bequem im Zeitraffer. Sprachen: Deutsch, Englisch, Französisch, Italienisch, Niederländisch	Buchbarkeit	Kosten
	ganzjährig	Ab 40 € pro Gruppe
	Dauer	Gruppengröße
	ca. 1 Stunde	max. 25 Pers. pro Guide, 300 Personen zeitgleich



Blick über Fritzlar

Griesel’s Milchhof



Als Milchbauern aus Leidenschaft in der 7. Generation, liegt uns das Wohl unserer Milchkühe besonders am Herzen. Von der hervorragenden Qualität unserer Erzeugnisse können sich Gruppen, bei Kaffee und Kuchen, Milchshake, Eisbechern oder herzhaften Stärkungen im eigenen Hofcafé bei herrlichem Ausblick überzeugen. Im Hofladen, können unsere Produkte auch für den Genuss zu Hause erworben werden. Nach Voranmeldung zeigen wir Gruppen gerne anschaulich die vielfältigen Arbeitsabläufe eines Bio-Hofes und geben Gelegenheit Landwirtschaft hautnah zu erleben.

Buchung & Kontakt
Griesel’s Milchhof
Oberster Riedsweg 1 · 34281 Gudensberg
05603 915554
kontakt@griesels-milchhof.de
www.griesels-milchhof.de

Öffnungszeiten

Fr – So: 14 – 18 Uhr;
Gruppen gerne nach
Voranmeldung auch
außerhalb der normalen
Öffnungszeiten.



Burgruine Löwenstein – Geschichte zum Anfassen



Unser schönsten Wanderziel auf dem Kellerwaldsteig ist die malerisch gelegene Burgruine Löwenstein mit Jausenstation im Ortsteil Oberurff-Schiffelborn. 82 Stufen führen hinauf auf den Bergfried der Burgruine Löwenstein. Er ist der am besten erhaltene Teil der ehemaligen Höhenburg, die im 13. Jahrhundert erstmals erwähnt wurde. Wer den 26 Meter hohen Turm erklimmt, wird mit einem grandiosen Ausblick über Bad Zwesten, das Urfftal, die Schwalmmpforte bis hin zum Knüllgebirge belohnt. Am Fuße der Burg, in einem schönen, urigen Fachwerkhause, versorgt eine Jausenstation die Besucher mit regionalen Spezialitäten. Rund um die Burg lädt die 7,5 Kilometer lange Geocache-Route „Löwenweg“ zu einer Schatzsuche in der zauberhaften Natur ein. Burg- und Gästeführungen sind auf Anfrage möglich. Seien Sie mit dabei, die Sagen, Geschichten und Legenden aufzuspüren und mitzuerleben.

Buchung & Kontakt
Tourist-Information Bad Zwesten
Ringstraße 1, 34596 Bad Zwesten
Telefon: 05626 773, tourismus@badzwesten.de
www.badzwesten.de



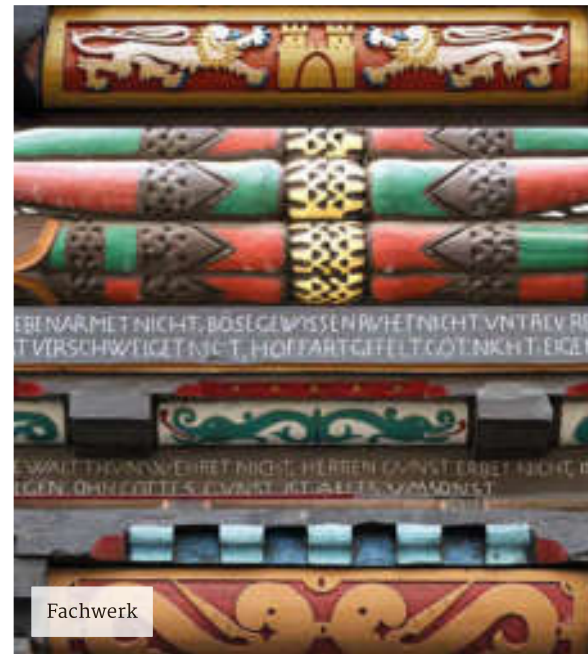
Wandern in der GrimmHeimat NordHessen



Kasseler Schlagd



Doktor Eisenbart



Fachwerk

FACHWERK- UND DREIFLÜSSESTADT HANN. MÜNDE



„Eine der sieben schönst gelegenen Städte der Welt“

Hann. Münden im südlichen Weserbergland lockt mit über 700 Fachwerkhäusern und der als Flächendenkmal geschützten Altstadt. Als „eine der sieben schönst gelegenen Städte der Welt“ soll Alexander von Humboldt sie einst bezeichnet haben. Über 900.000 Tagestouristen und rund 100.000 Übernachtungsgäste sind jährlich fasziniert von dem einmaligen Ambiente der mittelalterlichen Altstadt mit dem mächtigen Welfenschloss, dem Weserrenaissance-Rathaus, historischen Türmen, Stadtmauern, Brücken und der einzigartigen Flusslage an Fulda, Werra und Weser. Zahlreiche Cafés, Restaurants, individuelle Geschäfte, Museen, Flussinseln, Schlagden und der geschichtsträchtige Weserstein versprechen vielfältige Eindrücke.

Die Erlebnisregion Hann. Münden bietet ein 450 km langes Wanderwegenetz und idyllische Fluss-Radwege.

Kontakt

Hann. Münden Marketing GmbH
Rathaus, Lotzestraße 2
34346 Hann. Münden
05541 75 -313 und -343
info@hann.muenden-marketing.de
www.hann.muenden-erlebnisregion.de



Rathaus



Weserstein

Führung durch die historische Altstadt



Gehen Sie auf Spurensuche! Bei einer Stadtführung entdecken Sie die schönsten und interessantesten Seiten der Fachwerkstadt an den drei Flüssen. Die verschiedenen Führungen öffnen Ihnen verborgene Türen, lüften Geheimnisse und machen Geschichte erlebbar! Abwechslungsreiche Stadt- und Kostümführungen zu diversen Themen buchbar.

Buchung & Kontakt
Hann. Münden Marketing GmbH
Rathaus, Lotzestraße 2
34346 Hann. Münden
05541 75 -313 und -343
info@hann.muenden-marketing.de
www.hann.muenden-erlebnisregion.de

Buchbarkeit
ganzjährig
Dauer
1,5 Stunden
Kosten
Führung durch die historische Altstadt: 66 € pro Gruppe; Kostümführung: 90 € pro Gruppe
Gruppengröße
bis 25 Pers.

Fachwerkkunst und Braugenuss

Begrüßung durch Doktor Eisenbart – Führung durch die historische Altstadt – Besuch im Ratsbrauhaus mit Kurzfilm-vorführung und Mittagssbuffet – Schiffsrundfahrt auf Fulda und Weser

Buchbarkeit	Kosten
Mai – Oktober	42 € p. P. (ab 15 Pers.), 39 € p. P. (ab 40 Pers.)
Dauer	Gruppengröße
10 – 16 Uhr, 6 Stunden	ab 15 Pers.



Hann. Münden: Blick auf Zusammenfluss von Fulda und Werra

Anzeige

Die Deutsche Märchenstraße – Einladung zu einer Entdeckungsreise

Bereits seit 1975 lädt die Deutsche Märchenstraße dazu ein, den Spuren der Brüder Grimm und ihrer Märchenhelden zu folgen. Auch Sagen und Legenden lassen sich in dunklen Wäldern und mächtigen Ruinen, in romantischen Schlössern und verwinkelten Fachwerkstädtchen entdecken.

Fast in der Mitte der erlebnisreichen Route von Hanau, dem Geburtsort von Jacob und Wilhelm Grimm, bis nach Bremen liegt Göttingen. Hier lebten und arbeiteten die gelehrten Brüder von 1830 bis 1837 und wurden mit den „Göttinger Sieben“ auch politisch aktiv.

Und hier findet nun zum elften Mal die Göttinger Märchenwoche statt. In diesem Jahr lädt sie dazu ein, sich auf unterschiedlichen Wegen der Seidenstraße zu nähern – um dann, den Spuren der Bremer Stadtmusikanten folgend, auf der Deutschen Märchenstraße weiter zu reisen.

Mehrtägige Reiseprogramme,
buchbar bei:
Kassel-Marketing GmbH
Tel. 0561/707707
booking@kassel-marketing.de



Eine märchenhafte Entdeckungsreise

www.deutsche-maerchenstrasse.de



Blick auf die Fulda

KASSEL: KUNST. GENUSS. ERLEBEN!

!Kassel

Wer nach Kassel reist, kann sich auf einige Überraschungen freuen – und wird eine weltoffene Stadt entdecken, die mit einem spannenden Mix aus Kunst und Subkultur, Lifestyle, Genuss und unkonventionellen Shopperlebnissen begeistert. Dazu ein Schuss märchenhaftes Idyll und eine doppelte Portion UNESCO-Welterbe: Mit diesen schmackhaften Zutaten begeistert die documenta-Stadt Jahr für Jahr Besucher aus aller Welt. Wow!

Der größte Bergpark Europas, das märchenhafte Erbe der Brüder Grimm, eine der größten Museumsdichten in Deutschland und last but not least: Kassel ist eine ungewöhnlich „grüne“ Stadt. Denn mehr als 63 Prozent der Stadtfläche bestehen aus Parks und Grünanlagen. Kurz gesagt, Kassel ist eine Stadt, die durch ihre Vielfalt fasziniert.

Darüber hinaus zieht Kassel alle fünf Jahre anlässlich der Weltkunstausstellung „documenta“ Besucher aus aller Welt in ihrem Bann.

Auch 2022 ist es wieder soweit: Besuchen Sie uns und erleben Sie, wie die documenta in die ganze Stadt hineinstrahlt.

Für die Planung Ihrer Reise nach Kassel steht Ihnen der Gästeservice der Kassel Marketing GmbH zur Verfügung und freut sich auf Ihre Anfragen.

Kontakt

Kassel Marketing GmbH
Gästeservice
Obere Königsstraße 15
34117 Kassel
Telefon: 0561 707707
booking@kassel-marketing.de
www.kassel.de



GRIMMWELT



Spezialitäten-Genuss in Kassel



HERKULES in Kassel

documenta 15

Bleiben Sie je nach Wunsch 1, 2 oder 3 Tage auf der documenta und verbinden Sie den Besuch der Weltkunstausstellung mit einem erholsamen Aufenthalt in einem unserer zentral gelegenen Hotels inkl. reichhaltigem Frühstück. Dazu bieten wir Ihnen attraktive Rahmenprogramme, deren Ablauf selbstverständlich individuell anpassbar ist. Für die Beratung und Ihre Buchung nehmen Sie gerne Kontakt zu uns auf!

1 Tag	2 Tage	3 Tage
<ul style="list-style-type: none">• Anreise• Besuch der documenta mit geführtem Rundgang (inkl. Eintritt)• Ausklang auf dem Streetfood-Markt am Friedrichsplatz inkl. Snack und Getränk	<ul style="list-style-type: none">• Inklusive Tag 1• Zweiter Tag:<ul style="list-style-type: none">– Besuch der documenta (inkl. Eintritt)– Wahlweise Craftbeer Tasting (A) oder Streetart Quartierführung (B)	<ul style="list-style-type: none">• Inklusive Tag 1 und 2• Dritter Tag:<ul style="list-style-type: none">– Besuch des UNESCO Bergparks Wilhelmshöhe oder des Barock-parks Karlsaue mit FührungTipp: An beiden Orten können Sie auch kulinarisch einkehren
Unser Angebot	Unser Angebot	Unser Angebot
ab 69 € pro Person	ab 149 € pro Person (A) ab 99 € pro Person (B)	ab 157 € pro Person (A) ab 109 € pro Person (B)

Kassel bietet ein vielfältiges Beherbergungsangebot vom Hostel bis zum Spa-Resort. Gerne unterbreiten wir Ihnen hier Ihr individuelles Angebot.

Das Kasseler 4x4

Wählen Sie aus vier verschiedenen Themenbereichen mit jeweils vier Bausteinen Ihre Favoriten und stellen Sie Ihr eigenes Rahmenprogramm rund um Ihren documenta-Besuch zusammen! Darüber hinaus bieten wir Ihnen zahlreiche weitere Erlebnisse in Stadt und Region – sprechen Sie uns gerne an! Auch bei Ihrer individuellen Programmgestaltung sind wir Ihnen gerne behilflich.

Kultur

- Kassel-Stunde: Stadtführung durch Kassel
- Streetart-/Quartierführung
- 4 für 1 – Tagesticket Wilhelmshöhe (Schloss Wilhelmshöhe, Weißensteinflügel, Löwenburg, Herkules)
- Museumsbesuch, z.B.: about.documenta in der Neuen Galerie, Grimmwelt, Museum für Sepulkralkultur

Kulinarik

- Besuch des Streetfood-Markts
- Craftbeer-Tasting, z. B. Braumanufaktur Steckenpferd
- Cari-Bar direkt neben der Caricatura
- Grimms Garten/Rooftop-Bar auf der Grimmwelt

Sport

- Joggingrunde durch die Aue inkl. Erkundung der documenta-Außenkunstwerke
- Yoga in der Neuen Galerie
- Fahrrad/E-Bike: Entdeckerrunde Kassel
- Stand-up-Paddling/Tretboot: Kassel vom Wasser aus erkunden

Events

- mittwochs und sonntags sowie an den hessischen Feiertagen Wasserspiele im Bergpark
- Musical des Brüder-Grimm-Festivals
- Konzert im Kulturzelt
- Open-Air-Kino

Im Rahmen der documenta 15 wird zudem in der gesamten Stadt ein vielfältiges Rahmenprogramm angeboten.

Weiterführende Informationen und Buchung

Kassel Marketing GmbH · Obere Königsstraße 15 · 34417 Kassel
Tel: +49 (0)561 7077-07 · booking@kassel-marketing.de
Unter www.kassel.de finden Sie zudem weitere Angebote sowie aktuelle Informationen.



Erholung Pur und Weltkultur		
Besuchen Sie Kassels UNESCO-Welterbestätte Bergpark Wilhelmshöhe mit vielen Attraktionen und eindrucksvoller Landschaftsarchitektur. Genießen Sie die Ruhe des Parks und nehmen Sie eine Auszeit von der lebhaften Stadt zu Fuß des Bergparks.	Buchbarkeit	Gruppengröße
	ganzjährig	max. 25 Pers.
	Dauer	Barrierefrei möglich
	1,5 Stunden	Kosten
Bitte beachten Sie den Infokasten auf S. 25.		100 € p. Gruppe
Beeindruckende Wasserspiele		
Noch heute faszinieren die über 300 Jahre alten barocken Wasserspiele im Bergpark Wilhelmshöhe Besucher aus aller Welt. Mit festem Schuhwerk und guter Kondition können Sie das einzigartige Spektakel mit uns zu Fuß erleben.	Buchbarkeit	Gruppengröße
	1. Mai bis 3. Oktober, mittwochs, sonn – und feiertags	max. 25 Pers.
	Dauer	Kosten
	2 Stunden	120 € p. Gruppe
Bitte beachten Sie den Infokasten auf S. 25.		
Beeindruckende Wasserspiele ohne Barrieren		
Für alle Gäste, die nicht mehr ganz so gut zu Fuß sind und die Wasserspiele dennoch hautnah erleben möchten, bietet der Rundgang auf Schlossebene eine perfekte Alternative. Die Tour beginnt mit dem atemberaubenden Blick vor dem Schloss Wilhelmshöhe im Bergpark Wilhelmshöhe auf den Herkules und endet mit dem Höhepunkt der Wasserspiele – der über 50 Meter hohen Fontäne.	Buchbarkeit	Gruppengröße
	1. Mai bis 3. Oktober, mittwochs, sonn – und feiertags	max. 25 Pers., Barrierefrei
	Dauer	Barrierefrei
	1 Stunde	80 € p. Gruppe
Kassel-Stunde		
Eine Stunde Kassel? Sie werden überrascht sein, was Sie in der Kürze alles entdecken! Sie bestimmen, wo es langgeht – ob zu Fuß oder per Bus, ob Bergpark, weihnachtliches Kassel oder documenta. Wir begleiten Sie 60 Minuten lang mit Infos über das Kassel von gestern und heute. Tipp: Auch in der Vorweihnachtszeit bieten wir Ihnen eine Tour durch die Innenstadt unter zahlreichen Lichtern an.	Buchbarkeit	Gruppengröße
	ganzjährig	Führungen zu Fuß, max. 25 Pers.
	Dauer	Kosten
	1 Stunde	80 € p. Gruppe

Erlebnistour / Führung	Stadtrundgang – Kassel – Kunst– Kultur		
	Alle kulturellen Facetten Kassels in einem Rundgang! Sie spüren den Brüdern Grimm nach, entdecken die Außenkunstwerke vergangener documenta–Ausstellungen und besuchen das Stadtmuseum, wo Sie die Geschichte Kassels auf lebendige Art und Weise erleben können.	Buchbarkeit	Gruppengröße
		ganzjährig	Führungen zu Fuß, max. 25 Pers.
		Dauer	Kosten
		1,5 Stunden	100 € p. Gruppe zzgl. 3 € p. Pers. Eintritt Stadtmuseum

Stadtrundfahrt – Entdecken Sie Kassel		
Auf dem Weg vom Fullestrand bis hinauf zum Herkules entdecken Sie die Schätze und Besonderheiten Kassels. Nach dieser Tour mit grandiosem Panoramablick am Herkules kehren Sie mit tollen Eindrücken, spannenden Informationen und einem ganz neuen Blick auf unsere Stadt zurück. Eine attraktive Ergänzung ist die exklusive Durchfahrt durch den Bergpark Wilhelmshöhe mit überraschenden Aussichten und unmittelbarer Nähe zu den Bauwerken des UNESCO–Welterbes.	Buchbarkeit	Kosten
	ganzjährig, für Gruppen mit eigenem Bus	120 € p. Gruppe Busanmietung auf Anfrage buchbar
	Dauer	Exklusive Durchfahrt Bergpark: 70 €
	2 Stunden	

documenta Geschichte(n)		
Die weltweit bedeutendste Ausstellungsreihe der Gegenwartskunst hat im Stadtbild zahlreiche Spuren hinterlassen. Wir zeigen Ihnen die vergangenen documenta–Ausstellungen und erzählen Ihnen, wie sie entstanden sind sowie Hintergrundinformationen über den jeweiligen Künstler. Anschließend geht’s auf eine Stippvisite in die Neue Galerie. Die kommende documenta 15 findet vom 18.06. bis zum 25.09.2022 statt.	Buchbarkeit	Gruppengröße
	ganzjährig	max. 25 Pers.
	Dauer	Kosten
	1,5 Stunden	100 € p. Gruppe zzgl. 4 € p.Pers. Eintritt Neue Galerie

Auf den Spuren der Brüder Grimm		
Folgen Sie den Spuren der Brüder Grimm, die viele Jahre in Kassel gelebt und hier ihre weltberühmten Märchen niedergeschrieben haben. Wir führen Sie an die Stätten ihres vielfältigen Wirkens. Abschließend erleben Sie in der mehrfach ausgezeichneten GRIMMWELT interaktiv, medial und künstlerisch das Schaffen der Brüder Grimm.	Buchbarkeit	Gruppengröße
	ganzjährig	max. 20 Pers.
	Dauer	Kosten
	1,5 Stunden	100 € p. Gruppe zzgl. 5 € p.Pers. Eintritt GRIMMWELT

Barockes Grün für Parkliebhaber		
Lernen Sie den Staatspark Karlsaue kennen, mit 150 Hektar Kassels zweitgrößte Parkanlage. Wandeln Sie auf fürstlichen Spuren über idyllische Wege und lernen Sie die Entstehungsgeschichte der barocken Parklandschaft kennen. Tipp: Erleben Sie mit uns eine romantische Führung auf der Blumeninsel Siebenbergen.	Buchbarkeit	Gruppengröße
	ganzjährig	max. 25 Pers.
	Dauer	Kosten
	1,5 Stunden	100 € p. Gruppe Optional: Eintritt Blumeninsel Siebenbergen, 3 € p. P.

3 Parks, 3 Schlösser – Die Kasseler Gartenherrlichkeiten		
Die Herrlichkeit aller historischen Schlösser und Gärten Kassels an einem Tag: In Begleitung eines Tourguides erleben Sie das Schloss Wilhelmshöhe mit dem Bergpark, die Orangerie in der Karlsaue sowie das Schloss und den Park Wilhelmsthal. Zeitliche Abläufe können individuell abgestimmt werden, um den Tag perfekt in Ihre Tour einzubinden. Bitte beachten Sie den Infokasten auf S. 25.	Buchbarkeit	Gruppengröße
	ganzjährig, für Gruppen mit eigenem Bus	max. 25 Pers. je Gruppe
	Dauer	Kosten
	6 Stunden	240 € p. Gruppe zzgl. Museumseintritt

Märchenhafte Entdeckungstouren in und um Kassel		
Viele der von den Brüdern Grimm niedergeschriebenen Märchen haben ihren Ursprung in der walddreichen Mittelgebirgslandschaft rund um Kassel. Begeben Sie sich auf eine reizvolle Spurensuche in die Heimat von Schneewittchen, Rotkäppchen & Co. Diese Tour ist in mehreren Varianten und Längen (5, 6 oder 8 Stunden) buchbar. Tipp: Mit uns können Sie auch Schloss Waldeck und den Ferienpark Edersee entdecken. Fragen Sie einfach nach.	Buchbarkeit	Kosten
	ganzjährig , für Gruppen mit eigenem Bus	5 Stunden: 210 € p. Gruppe 6 Stunden: 240 € p. Gruppe 8 Stunden: 300 € p. Gruppe zzgl. 1,50 € Eintritt Holleum in Hessisch Lichtenau
	Dauer	
	5, 6 oder 8 Stunden	

Die 50er Jahre in Kassel		
Hier sind die 1950er Jahre lebendig: Begeben Sie sich mit uns auf eine Zeitreise durch Kassel.	Buchbarkeit	Gruppengröße
	ganzjährig	max. 25 Pers.
	Dauer	Kosten
Erfahren Sie mehr über ein Jahrzehnt, das Kassels Architektur bis heute geprägt hat und bestaunen Sie die außergewöhnlichen Bauten, die heute noch gelobte Beispiele für die Architektur dieser Epoche sind.	1,5 Stunden	100 € p. Gruppe

Auf den Spuren Kasseler Frauen		
Hier erfahren Sie viel über Frauenpersönlichkeiten, die sich schon früh über jede Etikette hinweg durchsetzten. So war es zum Beispiel Elisabeth Selbert, die hauptverantwortlich mitgewirkt hat bei dem Paragraphen des Grundgesetzes „Mann und Frau sind gleichberechtigt“. Folgen Sie den Spuren berühmter Frauen wie Sophie Henschel oder Christine Brückner. Selbstverständlich ist diese Führung für Mann und Frau gleichermaßen zu empfehlen.	Buchbarkeit	Gruppengröße
	ganzjährig	max. 25 Pers.
	Dauer	Kosten
	1,5 Stunden	100 € p. Gruppe

Kassel schmeckt– Eine Tour zu regionalen Spezialitäten		
Auf dieser kulinarischen Entdeckungstour können Sie sich einmal quer durch Kassel schlemmen. Genießen Sie einen vielfältigen Mix regionaler Spezialitäten, bei denen Sie garantiert auf den Geschmack kommen ... Tipp: Fragen Sie uns gerne nach weiteren kulinarischen Touren durch Kassel, von herzhafter Ahler Worscht bis zum süßen Hornaffen bieten wir Touren für alle Geschmäcker.	Buchbarkeit	Gruppengröße
	ganzjährig	ab 15 Pers., kleinere Gruppen auf Anfrage
	Dauer	Kosten
	3 Stunden	45 € p. Pers.

Von Ahle Worscht bis Zwibbelkuchen – kulinarische Führung über den Weihnachtsmarkt		
Verführerische Düfte laden auf dem Märchenweihnachtsmarkt Kassel zum kulinarischen Entdecken ein. Neben Glühwein und gebrannten Mandeln sind auch traditionelle Kasseler „Schmeggewöhlerchen“ wie Ahle Worscht und Zwibbelkuchen zu finden. Erfahren Sie auf unterhaltsame Art Interessantes über regionale Spezialitäten und den besonderen Geschmack der Nordhessen. Sie werden sich köstlich amüsieren.	Buchbarkeit	Gruppengröße
	21.11. – 30.12.2022	ab 15 Pers., kleinere Gruppen auf Anfrage
	Dauer	Kosten
	1,5 Stunden	15 € p. Pers.

INFORMATION

– Parken im Bergpark Wilhelmshöhe

Im UNESCO–Welterbe Bergpark Wilhelmshöhe stehen Busparkplätze bei den Besucherzentren am Herkules und beim Schloss Wilhelmshöhe zur Verfügung. An Tagen mit Wasserspielen (1.5. – 3.10. jeweils mittwochs, sonn- und feiertags ab 10 Uhr) wird für beide Parkplätze eine einmalige Gebühr von 20 € erhoben. Zu allen anderen Zeiten ist das Parken kostenlos.

KASSEL MARKETING

– Unser Gästeservice berät Sie gern!

Telefon: 0561 7077–07
E-Mail: booking@kassel-marketing.de

Tipp: Online buchen unter www.kassel.de

Kassel | 25

Die GRIMMWELT Kassel – Märchenhaft von A bis Z



In der GRIMMWELT Kassel taucht Ihre Reisegruppe in die Welten der Brüder Grimm ein – stimmungsvoll, überraschend, märchenhaft. In der Schatzkammer der Präsentation ein UNESCO-Weltdokumentenerbe: Fünf originale Ausgaben der Grimm’schen Märchen mit handschriftlichen Notizen von Jacob und Wilhelm Grimm.
Öffnungszeiten: Di. bis So. von 10 – 18 Uhr, Fr. bis 20 Uhr, Mo. geschlossen

- ermäßigter Gruppentarif: ab 8 Pers. 7 € p. P., ab 40 Pers. 6 € p. P. (statt 10 €)
- Erlebnisrundgänge und Märchenstunden
- Individuelle Märchenstunden auf Anfrage buchbar
- Exklusives Ambiente im Café-Restaurant Falada mit traumhaften Panoramablick
- Busparkplatz in direkter Nähe

Kontakt
GRIMMWELT Kassel gGmbH
Weinbergstraße 21 · 34117 Kassel
0561 598619 11
info@grimmwelt.de, www.grimmwelt.de



GRIMMS Gerüchteküche

Jacob und Wilhelm Grimm – jeder kennt die beiden Märchen-Brüder. Wirklich? Jacob galt als pedantisch und etwas exzentrisch, Wilhelm dagegen als offen und gesellig. Und das sind nur zwei Protagonisten dieser Familie. Bei diesem Rundgang lassen wir es brodeln in Grimms Gerüchteküche und plaudern hemmungslos aus dem Nähkästchen: Lernen Sie Jacob, Wilhelm & Co. von einer ganz anderen Seite kennen! Im Anschluss ist Klatsch & Tratsch bei Kaffee & selbstgemachter Torte.	Dauer	Kosten
	1 Stunde	12 € p. P., zzgl. Eintritt (inkl. Kaffee und Torte)
		Gruppengröße

10 – 20 Pers. (mehrere Gruppen gleichzeitig mögl.)

Geführte Rundgänge

Das Werk der Brüder Grimm reicht von ihrer Sprachforschung bis hin zu den weltberühmten Märchen. Ein geführter Rundgang durch die GRIMMWELT erzeugt ein lebendiges Bild der Brüder Jacob und Wilhelm. Das Grimm’sche Reich von Dornröschen bis Schneewittchen verzaubert jeden Besucher und lädt zum Entdecken ein. Buchbar in Deutsch, Englisch, Französisch, Italienisch.	Dauer	Kosten
	1 – 2 Stunden	Ab 65 € p. Gr. (zzgl. Eintritt)
	Buchbarkeit	Gruppengröße

Kassel Marketing GmbH
booking@kassel-marketing.de

Max. 20 Pers. (mehrere Gruppen gleichzeitig mögl.)

Staatstheater Kassel



Das Staatstheater Kassel, mit den Sparten Musiktheater, Schauspiel, Tanz, Junges Staatstheater + und Konzert mit dem Staatsorchester Kassel, hat ab der Spielzeit 21-22 mit Florian Lutz einen neuen Intendanten. Unter der neuen Intendanz wird das Staatstheater Kassel ein Ort gesellschaftspolitischer Auseinandersetzung bleiben, dabei aber zusätzlich einen starken Fokus auf spartenübergreifende Leuchtturm-Projekte sowie partizipative Arbeiten legen – stets am Puls der Gegenwart und vor dem Hintergrund der wechselvollen Geschichte der Stadt Kassel.

Buchung & Kontakt
Staatstheater Kassel
Friedrichsplatz 15 · 34117 Kassel
0561 1094-0 · Karten: 0561 1094-222
Karten@staatstheater-kassel.de
www.staatstheater-kassel.de

Öffnungszeiten

Theaterkasse:
Mo. – Fr. 10 – 18 Uhr
Sa. 10 – 15 Uhr
Abobüro:
Di. – Fr. 10 – 13 Uhr,
16:30 – 18 Uhr, Sa. 10 – 13 Uhr

Kosten

8 – 65 € p. P.,
Sonderpreise bei Sonderveranstaltungen, Premieren und Gastspielen. Gruppenpreise möglich und über das Abobüro buchbar.
Abobüro: 0561 1094-333

Museum für Sepulkralkultur



Das Museum für Sepulkralkultur ist deutschlandweit einzigartig. Vom lateinischen sepulcrum = Grab abgeleitet, beschäftigt es sich mit den Themen Sterben und Tod, Trauern und Gedenken. Auf einem Rundgang oder mit einer Führung erfahren Sie mehr über aktuelle Tendenzen und zukunftsweisende Entwicklungen, Sie finden Zeugnisse früherer Epochen und Einblicke in andere Kulturen.

Buchung & Kontakt
Museum für Sepulkralkultur
Ines Niedermeyer
Weinbergstraße 25 – 27, 34117 Kassel
0561 918930
info@sepulkralmuseum.de, www.sepulkralmuseum.de
oder: Kassel Marketing GmbH
0561 7077 07
booking@kassel-marketing.de

Öffnungszeiten

Di.: 10 – 17 Uhr,
Mi.: 10 – 20 Uhr,
Do. – So.: 10 – 17 Uhr

Ruhetage

Am 24.12., 25.12. u. 31.12.
ist das Museum ganztägig geschlossen



Führungen durch die ständige Sammlung

Die Dauerpräsentation veranschaulicht den Umgang mit Sterben, Tod und Trauer in dem Zeitraum vom ausgehenden Mittelalter über die Neuzeit bis in die Gegenwart und schafft Raum für eine Auseinandersetzung mit unserer Sterbe- und Trauerkultur.	Buchbarkeit	Kosten
	ganztjährig	Preise auf telefonische Anfrage
	Dauer	Gruppengröße

1 Stunde

bis max 25 Pers.

Führung Künstlernekropole

Die Künstler-Nekropole, initiiert vom Künstler Harry Kramer, liegt im Habichtswald nahe dem Bergpark Wilhelmshöhe. Rund um den Blauen See errichten Künstler von documenta-Rang zu Lebzeiten ihre eigene Grabstätte, in der sie sich auch bestatten lassen.	Buchbarkeit	Kosten
	ganztjährig, Ausnahme: widrige Wetterumstände	Preise auf telefonische Anfrage
		Gruppengröße

bis max 25 Pers.

Mit dem E-Bike durch das Land der Brüder Grimm



Sechs ausgewählte Halb- oder Ganztagestouren abseits der bekannten Radrouten führen Sie durch romantische Fachwerkstädte und -dörfer, vorbei an Gutshöfen und Herrenhäusern in Nordhessen.

Buchung & Kontakt
Heinrich Müller
Touristikdienstleistungen mit dem E-Bike
Baumgartenstraße 8a
34130 Kassel
0561 9415909, 0151 18210826
info@hm-ebike.de
www.hm-ebike.de

oder: Kassel Marketing GmbH
0561 7077 07, gruppen@kassel-marketing.de

Dauer

4 – 5 Stunden bei ca. 30 km
Fahrstrecke (inkl. Pause)
7 – 8 Stunden bei ca. 60 km
Fahrstrecke (inkl. Pause)

Kosten

34 € p. Pers. Halbtagestour
44 € p. Pers. Ganztagestour



Museumslandschaft Hessen Kassel (MHK)



Die MHK bietet Ihnen mit dem in Deutschland einzigartigen Ensemble von Museen, Schlössern und Parkanlagen beste Möglichkeiten für spannende und vielfältige Erlebnisse von Einzel-führungen bis hin zu einem tagesfüllenden Programm.



Buchung & Kontakt
Museumslandschaft Hessen Kassel (MHK)
Besucherdienst
Schlosspark 1
34131 Kassel
0561 31680-123
besucherdienst@museum-kassel.de
www.museum-kassel.de



Einzigartig: Das UNESCO-Welterbe Bergpark Wilhelmshöhe

Erleben Sie die verschiedenen Facetten des einzigartigen Bergparks Wilhelmshöhe, der seit 2013 zum Weltkulturerbe der UNESCO gehört. Besuchen Sie die weltberühmten Wasserspiele, genießen Sie bei einer Führung den atemberaubenden Blick vom Herkules oder erfahren Sie mehr über die malerisch gelegene Löwenburg.

Buchbarkeit

ganzjährig; Für den Herkules und die Löwenburg gelten gesonderte Öffnungszeiten.

Dauer

individuell buchbar

Gruppengröße

bis zu 25 Pers.

Kosten

je nach Führung ab 65 € pro Stunde, ggf. zzgl. Eintritt pro Person

Wasserspiele und Herkules – Besucherzentrum Herkules

Erleben Sie das einzigartige Schauspiel der Wasserspiele, die wie vor über 300 Jahren funktionieren, verbunden mit einem Besuch des Herkulesmonuments im UNESCO-Welterbe Bergpark Wilhelmshöhe. Genießen Sie auf der Plattform des Oktogons einen wunderbaren Fernblick auf die Landschaft, bevor das grandiose Wassertheater beginnt. An fünf großartig inszenierten Wasserbildern wird ein monumentales Schauspiel dargeboten.

Buchbarkeit

jährlich 1. Mai – 3. Okt. Mi, So, Feiertage jeweils um 13.30 Uhr

Dauer

2,5 Stunden

Gruppengröße

bis zu 25 Pers.

Kosten

160 € Führung (inkl. Anreisepauschale)

Willkommen bei den Alten Meistern – Schloss Wilhelmshöhe

Besuchen Sie im Schloss Wilhelmshöhe die bedeutende Sammlung der Gemädegalerie Alte Meister, die Antikensammlung oder / und den Weißensteinflügel. Treffen Sie bei einer Führung durch das Schloss Wilhelmshöhe auf Meisterwerke wie die hübsche „Saskia“ von Rembrandt oder den Kasseler Apoll.

Buchbarkeit

ganzjährig; Vom 1. Nov. bis 31. März gelten gesonderte Öffnungszeiten im Weißensteinflügel.

Dauer

individuell buchbar

Gruppengröße

bis zu 25 Pers., Weißensteinflügel bis zu 20 Pers.

Kosten

1 Stunde 65 €, 2 Stunden 125 € zzgl. Eintritt p. P.; Weißensteinflügel: 1 Stunde 65 € inkl. Eintritt

Moderne Kunst erleben – Neue Galerie

Begegnen Sie den Höhepunkten in der Neuen Galerie: von den Gemälden Corinths bis zur zeitgenössischen Kunst. Reisen Sie durch mehr als 50 Jahre documenta-Kunst in Kassel und begegnen Sie den Werken der weltweit einzigartigen documenta-Ausstellungen.

Buchbarkeit

ganzjährig

Dauer

individuell buchbar

Gruppengröße

bis zu 25 Pers.

Kosten

1 Stunde 65 €, 2 Std. 125 €, zzgl. Eintritt pro Person

Reisen Sie in die Zeit des Rokoko – Schloss Wilhelmsthal

Reisen Sie mit uns in die Vergangenheit und erleben Sie eines der schönsten Rokokoschlösser Deutschlands. Im Lustschloss Wilhelmsthal spiegeln sich Wohlstand und Macht in der aufwändig gestalteten Schlosseinrichtung wider. Die nahezu unverändert gebliebenen Prunkräume laden zum Staunen ein.

Buchbarkeit

ganzjährig; Vom 1. Nov. bis 31. März gelten gesonderte Öffnungszeiten.

Dauer

individuell buchbar

Gruppengröße

bis zu 20 Pers.

Kosten

1 Stunde 65 € inkl. Eintritt pro Person

Nordhessen erleben – Hessisches Landesmuseum

Tauchen Sie bei einem abwechslungsreichen Rundgang in 300.000 Jahre (nord-)hessische Geschichte ein. Entdecken Sie die beeindruckenden Schätze von der Altsteinzeit bis zur Gegenwart im Hessischen Landesmuseum.

Buchbarkeit

ganzjährig

Dauer

individuell buchbar

Gruppengröße

bis zu 25 Pers.

Kosten

1,5 Stunden 95 €; 2 Stunden 125 € zzgl. Eintritt p.P.

Führung – Schloss Friedrichstein

Bei dem Rundgang können Sie die jagd- und militärgeschichtliche Sammlung im Schloss Friedrichstein bewundern.

Buchbarkeit

ganzjährig; Vom 1. Nov. bis 31. März gelten gesonderte Öffnungszeiten.

Dauer

individuell buchbar

Gruppengröße

bis zu 25 Pers.

Kosten

1 Stunde 65 € zzgl. Eintritt pro Person

Barocke Perle in einzigartiger Parkanlage – Orangerie

Im Park Karlsau gibt es viel zu entdecken. Besuchen Sie das Planetarium in der Orangerie, das Marmorbad oder die Blumeninsel Siebenbergen.

Buchbarkeit

ganzjährig

Dauer

individuell buchbar

Gruppengröße

bis 25 Pers., Marmorbad (20 P.)

Kosten

1 Stunde 65 €, 2 Std. 125 €, ggf. zzgl. Eintritt p.P.

SinnesGänge in der Ziegelei Oberkaufungen



Die SinnesGänge sind ein spannendes Ausflugsziel für Menschen jeden Alters

Das Erfahrungsfeld zur Entfaltung der Sinne bietet mit fast 50 Erfahrungsstationen den Besuchern vielfältige Möglichkeiten, die eigenen Sinne aktiv zu entdecken und zu erleben. Dabei reicht das Spektrum von neuen Hörerlebnissen am Gong über das Bestaunen der Formen des Sandpendels oder des Wasserstrudels bis hin zum Weg durch den Dunkelgang.

Buchung & Kontakt

Niester Straße 24
34260 Kaufungen
05605 929 55 04
info@sinnesgaenge.de
www.sinnesgaenge.de

Öffnungszeiten

1. Mai – Mitte Oktober
Führungen für Gruppen nach individueller Terminvereinbarung

Kosten

10 € p. P.
Mindestpreis: 120 € pro Gruppe

Dauer

1,5 – 2 Stunden

Gruppengröße

Max. 20 Personen

Waldhotel Schäferberg ****



Am Rande von Kassel und nahe dem Schloss und Schlosspark Wilhelmsthal liegt das Waldhotel Schäferberg. In den Restaurants werden die Gäste mit kulinarischen Köstlichkeiten verwöhnt. Dabei wird hoher Wert auf die Verwendung von regionalen Produkten gelegt. Beliebter Treffpunkt ist im Sommer die großzügig gestaltete Gartenterrasse. Das 4-Sterne-Hotel mit 96 Zimmern steht für Gemütlichkeit und familiäre Atmosphäre. Täglich Frühstücksbüfett, Mittagstisch, Kaffee und hausgebackener Blechkuchen, Abendessen als Büfett oder à la carte. Gruppenkarte, Gruppenräume und Busparkplatz vorhanden.

Kontakt
Waldhotel Schäferberg ****
Wilhelmsthaler Straße 14 · 34314 Espenau
05673 9960 · info@schaeferberg.de · www.schaeferberg.de

Öffnungszeiten
ganzjährig;
Mo – Do: 11:30 – 14 Uhr
und 18 – 21:30 Uhr
Fr – So + Feiertags:
11:30 – 21:30 Uhr
Tägl. Kaffee und Kuchen:
15 – 17 Uhr;
Andere Zeiten auf Anfrage.

Sitzplätze
Innen: 120 + Nebenräume
bis 150, Außen: ca. 100



Waldgaststätte Hohes Gras



In reizvoller Natur, vor einer traumhaften Kulisse mit Ausblick auf den Naturpark Habichtswald liegt die Waldgaststätte Hohes Gras. In der neu gestalteten Gaststätte bieten wir Ihnen eine Vielfalt an frisch zubereiteten Speisen. Hierzu zählen vegetarische Gerichte und Fleischspezialitäten aus der Region. In unserem Café und Restaurant mit Außenbereich servieren wir Ihnen leckeren Kuchen und Torten, sowie frische, hausgemachte Waffeln. Die Waldgasstätte ist perfekter Ausgangspunkt für Erkundungen im Unesco Weltkulturerbe Bad Wilhelmshöhe mit seinem Bergpark und den Wasserspielen. Im angrenzenden Naturschutzgebiet können Sie einen Moment der Ruhe und Entspannung in außergewöhnlicher Naturlandschaft genießen.

Kontakt Waldgaststätte Hohes Gras · Eheleute Titel
Hohes Gras 3 · 34131 Kassel
0561 32166 · hohes-gras@freenet.de
www.waldgaststaette-hohes.gras.de

Öffnungszeiten
Di. – So.: 11 – 18 Uhr
Montag Ruhetag
Feiertags 11 – 18 Uhr und
nach Vereinbarung

Sitzplätze
Innen: 140, Außen: 110

Sonstiges
Großer Parkplatz mit
Wendemöglichkeit für
Busse direkt am Lokal;
Behindertengerechter
Eingang

Hotel am Herkules



Das Hotel liegt direkt am Bergpark Wilhelmshöhe nur 10 min zu Fuß vom Herkules entfernt. Das familiäre Hotel verfügt über individuell eingerichtete Zimmer, einer gemütliche Hotelbar, welche am Abend auch kleine Gerichte anbietet sowie eine Gartensauna mit Ruhebereich. In den Sommermonaten bietet unser Waffel Café eine Auswahl an frischen Waffeln und Eissorten an, ein perfekter Ort, um nach Wanderungen und Spaziergängen durch Nordhessens schöne Landschaft abzuschalten.

Buchung & Kontakt
Hüttenbergstraße 14 – 16
34131 Kassel
0561 81675580
info@hotel-am-herkules.de

Zimmer
38
Einrichtung
modern
Öffnungszeiten
ganzjährig

Schluckspecht GmbH



Weinhandlung Schluckspecht 2x in Kassel

Seit 1981 die Weinkompetenz in Kassel. Zwei Filialen, Hauptgeschäft in der Wilhelmshöher Allee 118 und Zweigstelle mit Lager und Veranstaltungsraum in der Oberzwehrener Straße 26.

Weitere Termine, Weinproben, Weinseminare und Events unter www.schluckspecht.de

Kontakt
Weinhandlung Schluckspecht GmbH
Wilhelmshöher Allee 118
34119 Kassel.
0561 12628
info@schluckspecht.de
www.schluckspecht.de

Buchbarkeit
Termine für Gruppen bis
40 Pers. nach Anfrage
Sitzplätze
40



Kulinarische Wanderung vom Herkules zum Wildladen

Nach Wildschweinpf Pfefferbeißer und Apfelschaumwein am Besucherzentrum Herkules, begeben Sie sich unter fachkundiger Führung eines Försters auf die Spuren des Habichtswaldschweines. Unterwegs erfahren Sie Wissenswertes über Wildschwein und Natur. Nach ca. 1,5 Stunden Fußmarsch erwarten wir Sie am Wildladen, wo Familie Döring Grill und Wildbret bereithält und Sie zusammen mit Carsten Steden bei einer kleinen Weinprobe verwöhnt.



Golden Tulip Kassel Hotel Reiss



Das Golden Tulip Kassel Hotel Reiss verfügt über 97 moderne Zimmer inklusive 8 Suiten, das Kaiserhof Restaurant für Frühstück und Reiss Hotelbar mit Sommerterrasse/ Biergarten. 3 Konferenzräume, Fitnessraum und Sauna runden das Angebot ab. Das Nichtraucherhotel liegt im Herzen von Kassel in Nähe der Einkaufsstraßen, ebenso wie Orangerie, Bergpark Wilhelmshöhe, Herkules, Galerien und Museen. Das Hotel hat ein Frühstücksrestaurant mit ca. 60 Sitzplätzen und eine Hotelbar mit Sommerterrasse und Biergarten (Mo. – Sa.: 17 – 23 Uhr)

Buchung & Kontakt
Golden Tulip
Hotel Reiss GmbH
Werner-Hilpert-Straße 24 · 34117 Kassel
0561 52140-1123
events@hotelreiss.com

Zimmer
97
Einrichtung
Standard, Deluxe Zimmer
und Suiten
Kosten
Einzelzimmer ab 90 €
inkl. Frühstück pro Nacht
Doppelzimmer ab 102 €
inkl. Frühstück pro Nacht
Buchbarkeit
Ganzjährig,
durchgehend geöffnet

Tagungsspezial



Gruppenreisen mit Tagungsraum
Buchen Sie eine Gruppe ab 15 Personen und erhalten Sie 50 % Rabatt auf einen Tagungsraum.

Termine
ganzjährig/ durchgehend
Gruppengröße
ab 15 Pers.

Hotel Gude



Das HOTEL GUDE ist ein in dritter Generation inhabergeführtes Hotel und unser Restaurant ist Treffpunkt für Feinschmecker aus der Region. Deutschlandweit sind wir bekannt als erfolgreiches Tagungshotel. Mit Herzblut und viel Liebe zum Detail wurde unser Hotel an den Standards der großen Hotelketten vorbeigeplant. Unseren Gästen ermöglichen wir kleine und große Entdeckungen zum Leben und Werk der Brüder Jacob und Wilhelm Grimm, den bedeutenden Söhnen der Stadt. Das Hotel liegt im historischen Stadtteil Niederrhein. Sie können zu Fuß das Kasseler Märchenviertel erkunden und mit der Straßenbahn ins Zentrum von Kassel gelangen. Mit dem Auto sind wir gut erreichbar und verfügen über Parkplätze sowie eine Tiefgarage.

Kontakt

Hotel Gude · Frankfurter Straße 299 · 34134 Kassel
0561 48050 · info@hotel-gude.de · www.hotel-gude.de

Zimmer

89

Öffnungszeiten Restaurant

mittags: 11:30 – 14:30 Uhr,
abends: 17 – 23 Uhr

Sitzplätze

180

HOTEL GUDE



Kassel

Buche Dein Kassel-Erlebnis beim Spezialisten

// Hotelpakete // Tickets // Touren

Rufen Sie uns unter 0561 707707 an oder schreiben Sie uns eine E-Mail an booking@kassel-marketing.de – wir beraten Sie gerne und freuen uns auf Ihren Besuch!

DIES UND MEHR IN IHRER **TOURIST INFORMATION**

in der Innenstadt (Wilhelmsstraße 23)

www.kassel.de [f](#) [@](#) WowKassel





Fachwerkkleinod Rotenburg an der Fulda

MITTLERES FULDATAL

LANDLUFT. LANDSCHAFT. LEBENSFREUDE.



Hermann Häde und die Ahle Wurst



Charmeoffensive auf der HandwerkErlebnisroute
– Bäckermeister Lars Inacker

Mittleres Fuldatal

Im zauberhaften Fachwerkstädtchen Rotenburg a. d. Fulda freuen sich die Stadtführerinnen und Stadtführer Ihnen ihre Lieblingsplätze zu zeigen. Das prächtige Landgrafenschloss, das Fachwerkensemble an der Fulda, der wundervolle Schlosspark samt Schaukelwald und Brauerei; Ihre Gäste werden begeistert sein.

Und auf der HandwerkErlebnisroute begegnen Ihnen echte Einheimische, die mit Hand und Herz regionale Produkte herstellen. Ob Sie in der Sterkelhäuser Korbflechterei die Facetten dieses traditionellen Handwerks kennenlernen oder einen Korbflechtkurs buchen; auf der HandwerkErlebnisroute können Sie wählen zwischen Besichtigungen oder Mitmach-Angeboten. Über 35 Mitmachende sind dabei, meist ansässig in kuscheligen Fachwerkdörfern.

Eine Gute Nacht ist wichtig! Für eine professionelle Wohlfühlatmosphäre sorgen unsere gruppenerfahrenen 4-Sterne-Hotels, unsere familiengeführten 3-Sterne-Häuser, ein idyllischer Ferienpark, zwei Bildungs- und Tagungshäuser und größere Ferienhäuser. Was immer Sie wünschen, wir haben glücklicherweise im Mittleren Fuldatal dieses wirklich abwechslungsreiche Übernachtungsangebot.

Sportliche Gruppen schicken wir mit dem Rad auf den Radweg neben der Fulda, mit dem Kanu auf die Fulda oder warum nicht mal in die Reiterferien. Wenn Ihre Gruppe lieber Abstand vom Pferd hält, buchen Sie doch eine barocke Pferdeschau.

Das Wichtigste zum Schluss! Ahle Wurst auf dem Tisch, rustikale oder feine Küche – die Köche unserer Restaurants in Rotenburg a. d. Fulda, Bebra, Morschen, Alheim und Ronshausen schwingen für Ihre Gruppe den Kochlöffel.

Tipp: Sie möchten das Mittlere Fuldatal persönlich kennenlernen, bevor Sie Ihre Gäste auf uns loslassen? Herzlich willkommen – wir begleiten Sie persönlich auf Ihrer Testtour.

Kontakt

Tourismus-Service Erlebnisregion Mittleres Fuldatal e. V.
Poststraße 15
36199 Rotenburg an der Fulda
06623 9136442
info@mittleres-fuldatal.de
www.mittleres-fuldatal.de



Gut Dankerode

Stadtführungen im Fachwerkkleinod Rotenburg an der Fulda



Bei einer Stadtführung mit unserer historischen Trachtenfrau wird Geschichte lebendig – mit lustigen Anekdoten und allerlei wissenswerten Geschichten über das Leben im mittelalterlichen Rotenburg werden Sie bei einem Rundgang durch die schönsten Winkel und Gässchen der Stadt begleitet.

Lassen Sie sich verzaubern und in der Zeit zurück versetzen.

Buchbarkeit: ganzjährig

Führungskosten Stadtführungen:
bis 39 Personen: 50 € pauschal
ab 40 Personen: 80 € pauschal
Führungskosten ab 19.00 Uhr und an Sonn- und Feiertagen:
bis 39 Personen: 60 € pauschal
ab 40 Personen: 100 € pauschal



Buchung & Kontakt
Tourist-Information
Rotenburg an der Fulda
Marktplatz 2
36199 Rotenburg an der Fulda
06623 5555
tourist-info@rotenburg.de
www.rotenburg-erleben.de



Landgenuss pur – mit dem Oldtimerbus über die Handwerkerlebnisroute

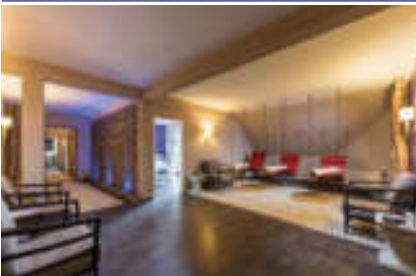
Tagesfahrt, mit charmanter, einheimischer Reiseleiterin, vier Hof-führungen, ein Mittagsmenü mit regionalen Produkten (ohne Getränke), sowie Kaffee und Kuchen am Nachmittag. Saisonal können die zu erkundeten Betriebe wechseln. Auch mit normalem Reisebus oder eigenem Bus individualisiert buchbar. Gruppengröße: Kleinere sowie größere Gruppen herzlich will-kommen. Preise bitte anfordern.

Buchbarkeit	Kosten
ganzjährig	ab 89,95 € p. Pers.
Dauer	Gruppengröße
ca. 8 Stunden	25 Pers. (Oldtimerbus)



Biermanufaktur Rotenburg im Schlosspark

Göbel’s Hotel Rodenberg ****



Auf dem Rodenberg, mit Blick über das Fuldataal und die schöne Fachwerkstadt Rotenburg a. d. Fulda, liegt das Göbel’s Hotel Rodenberg – ein wahres Allroundtalent für Urlaubsreisende, Sportbegeisterte, Tagungsgäste und Veranstalter. Für das kulinarische Wohlergehen sorgen unsere beiden Restaurants und unser Café. Ein besonderes Highlight ist die hotel-eigene Rodenberg-Alm in unmittelbarer Nähe des Hotels und unser Café mit Panormaterrasse.

Buchung & Kontakt
Göbel’s Hotel Rodenberg
Marion Wiegand
Heinz-Meise-Straße 96 – 98
36199 Rotenburg an der Fulda
06623 43490
info@goebels-rodenberg.de · www.goebels-rodenberg.de



Zimmer
190 Zimmer
Einrichtung
komfortabel ausgestattete Zimmer; Kegelbahn, Spa mit Saunalandschaft, Wellness-Lounge; Dusche/ WC, teilweise Bidet, SATTV, teilweise Balkon oder Loggia
Kosten
Übernachtung inkl. Früh-stück ab 68 € p. P. im DZ // Gruppenpreis: ab 49,50 € p.P. im DZ

Göbel’s Kennenlerntage

- 2 Übernachtungen in der gebuchten Kategorie
- 2x Frühstücksbuffet
- 2x Abendessen inkl. 1/2 Fl. Tischwein
- 1x Begrüßungsgetränk
- 1x Kaffee und Kuchen
- Nutzung des Rodenberg-Spa mit Saunalandschaft

Termine	Kosten
ganzjährig, außer Weihnachten/ Silvester	ab 186 € im DZ p.P.
Gruppengröße	
ab 2 Personen	

Gastronomie – Für das leibliche Wohl

- Ob saisonale, regionale, vegetarische oder ausgefallene Speisen: Die verschiedenen Gerichte in unserem groß-zügigen Restaurantbereich laden zum Schlemmen und Genießen ein. Viele Genussmomente und kulinarische Highlights erwarten Sie – passend zu den Jahreszeiten.
- modern, stilvoll und stylisch
 - Panorama-Terrasse mit herrlichem Ausblick
 - schöne Sitzcken in der Lounge mit Hotelbar
 - Lounge & Kaminecke
 - köstliche Kuchen & Torten aus der hauseigenen Konditorei

Rodenberg SPA



Entspannen im Rodenberg SPA – Gönnen Sie sich eine Auszeit
In unserer modernen und großzügigen Bade-, Sauna- und Wellnesslandschaft in Göbel’s Hotel Rodenberg können Sie rundum Entspannen.

Auf 1.400 m² können Sie bei einem gemütlichen Saunagang oder im Ruhe-raum herrlich relaxen und sich in unserer Wellness-Lounge bei viel-seitigen Anwendungen von unserem freundlichen Team verwöhnen lassen.

Urige RODENBERG ALM



- rustikale gemütliche Atmosphäre, alpenländisches Flair
 - zünftig Essen & Trinken
 - monatliche Aktionen und Highlights wie „Kaffee-Zeit“, „Hüttenzauber“, „After Work Party“
- Außenterrasse
 - ideal auch als Rahmenprogramm für Veranstaltungen
 - nur 10 Gehminuten vom Hotel entfernt
 - Sitzplätze: ca. 90 Personen



Rotkäppchen streift durch die Natur



Treysa: Rotkäppchen und der Wolf

ROTKÄPPCHENLAND

ENTDECKEN UND ERLEBEN



Marktplatz in Homberg (Efze) mit Marienkirche



Ziegenhain: „Kunigunde von Lüder“ vor dem Museum der Schwalm

Erleben Sie große Geschichte, ländliche Kultur und märchenhafte Kunst!

Hier haben sich bedeutende Ereignisse der Reformation zugetragen: Homberg (Efze) gilt als Ausgangspunkt der Reformation in Hessen und Ziegenhain als Geburtsort der Konfirmation. Heute können Städtereisende, Pilger und Wanderer auf historischen Wegen dem Geiste der Reformation folgen.

Historische Fachwerkhäuser, ländliche Kultur und spannende Geschichten werden bei Stadtführungen, in Museen und bei Veranstaltungen lebendig. Die Schwälmer Tracht mit dem roten Käppchen erinnert an die Märchenfigur der Brüder Grimm. Den Wolf findet man im Wildpark Knüll und Kuchen und Ahle Wurst nicht nur in Rotkäppchens Korb ...

Das Rotkäppchenland ist bequem über die A4, A5, A7 und A49 zu erreichen. Wir freuen uns auf Sie!

Ihre Gastgeber in Borken(Hessen), Breitenbach a.H., Frielendorf, Gilserberg, Homberg (Efze), Jesberg, Kirchheim, Knüllwald, Neuenstein, Neuental, Neukirchen, Neustadt (Hessen), Niederaula, Oberaula, Ottrau, Schrecksbach, Schwalmstadt, Schwarzenborn und Willingshausen.

Kontakt

Tourismusservice Rotkäppchenland e.V.
Paradeplatz 7
34613 Schwalmstadt-Ziegenhain
06691 207-407
info@rotkaeppchenland.de



Im Wildpark Knüll

Themenstadtführungen in der romantischen Altstadt Treysa



Im 8. Jahrhundert fand das in „Treise“ existierende hersfeldische Klostergut seine erste Erwähnung. Wann die Erbauung des Wahrzeichens Treysa's, die Totenkirche, die Verleihung der Stadtrechte und vieles mehr war. erfahren Sie in unterschiedlichen Themenführungen von unseren GästebegleiterInnen. Ob Sie sich auf einen Rundgang durch den historischen Altstadtbereich, den Spuren des Fachwerkes oder der Steinmetzzeichen bewegen oder das Thema Sprichwörter wählen, sie werden bei jedem Thema verzaubert sein, was Treysa alles zu bieten hat. Gerne stellen wir Ihnen auch ein nach Ihren Wünschen individuelles Programm zusammen.

Buchung & Kontakt

Schwalm-Touristik e.V.
Touristinformation Neue Wache
Paradeplatz 7 · 34613 Schwalmstadt
06691 207400 · info@schwalmtouristik.de

Buchbarkeit

ganzjährig

Dauer

1 – 2 Stunden

Kosten

Einfache Stadtführung
ab 4 € p.P.;

Knüll-Touristik e.V. Remsfeld



Freuen Sie sich auf einen entspannten Tag mit viel frischer Luft und idyllischen Ausflugszielen. Lassen Sie sich von den örtlichen ‚Leckereien‘ verwöhnen und erleben Sie interessante Führungen. Für einen perfekten Tag im Knüll halten wir eine Reihe von attraktiven Ausflugszielen für Sie bereit. Fordern Sie unseren Prospekt an und stellen Sie Ihre eigene KNÜLL-TOUR zusammen.

Buchung & Kontakt

Knüll-Touristik e.V. Remsfeld
Adelheid Wahl-Hucke
Hauptstraße 34, 34593 Knüllwald
05681 930808
info@knuelltouristik.de
www.knuelltouristik.de

Öffnungszeiten

Büro Remsfeld:
Mo. – Mi. 9 – 17 Uhr
Do. + Fr. 9 – 15:30 Uhr

Kosten

auf Anfrage



Schwälmer Weihnachtsmarkt



Jeweils am Wochenende des 3. Advent verwandelt sich der historische Paradeplatz in der Festungsstadt Ziegenhain zu einem der größten Weihnachtsmärkte der Region. Über 100 Marktstände, viele musikalische Darbietungen und große Konzerte außen und in der Schlosskirche sowie ein umfangreiches Kinderprogramm mit Märchenzelt bieten eine einmalige Atmosphäre. Öffnungszeiten bis in die späten Abendstunden. Kulinarische Vielfalt im ganzen Marktgebiet, Kunsthandwerkermarkt im Museum der Schwalm.

www.schwaelmer-weihnachtsmarkt.de

Buchung & Kontakt

Schwalm-Touristik e.V.
Touristinformation Neue Wache
Paradeplatz 7
34613 Schwalmstadt
06691 207400 · info@schwalmtouristik.de

Buchbarkeit

9. – 11.12.2022
Fr.: 14 – 22 Uhr, Sa.: 11 – 23 Uhr
So.: 11 – 19 Uhr

Dauer

3 Tage

Kosten

Besuch kostenlos
Stadtführungen ab 4 € p. P.;
Gruppenangebote mit
kulinarischer Versorgung:
ab 20 € p. P.

Gruppengröße

ab 10 – 300 Pers.

Naturzentrum Wildpark Knüll



Naturzentrum Wildpark Knüll Hier kann man „Natur hautnah erleben“ und sich richtig entspannen! Highlights sind:
– Freilaufende Hirscharten und Wildschafe
– Wohngemeinschaft aus Bären und Wölfen
– begehbare, großzügige Uhu-Anlage
– spannende, große Anlage für Waschbären
– neue Anlage für Waschbären und Marderhunde
Verweilen kann man am großen Kinderspielplatz und in der Gaststätte „Jagdbau“.

Buchung & Kontakt

Naturzentrum Wildpark Knüll
Im Seckenhain 10
34576 Homberg (Efze)-Allmuthshausen
05681 2815
info@wildpark-knuell.de
www.wildpark-knuell.de

Öffnungszeiten

01.02. – 31.03.: täglich von
10 Uhr bis zur Dämmerung
01.04. – 31.10.: täglich von
09 – 19 Uhr
01.11. – 31.01.: Sa./So. von
10 Uhr bis Dämmerung
24./25.12. geschlossen

Kosten

Gruppenpreise
ab 2,50 € p. Pers.



„So fest wie Ziegenhain“ Themenstadtführungen in der Konfirmationsstadt



Themenstadtführungen durch die historische Wasserfestung und Konfirmationsstadt. Zum Thema „Reformation und Konfirmation“ erfahren Sie, warum Ziegenhain Weltgeschichte geschrieben hat. Über Soldaten für Amerika berichten Augenzeugen aus dem 18. Jahrhundert oder Kunigunde von Lüder schwärmt von ihrem Mann, dem ersten Festungskommandanten. Diese Führungen bieten wir in der dunklen Jahreszeit auch als Laternenführung mit Glühweinmstrunk an. Wir haben einiges für Sie vorbereitet und stellen Ihnen auch gerne ein individuelles Programm zusammen. Mit und ohne kulinarische Spezialitäten. Ein Besuch des Museums kann ebenfalls in die Führung integriert werden.

Buchung & Kontakt

Schwalm-Touristik e.V. · Touristinformation Neue Wache
Paradeplatz 7 · 34613 Schwalmstadt
06691 207400 · info@schwalmtouristik.de

Buchbarkeit

ganzjährig

Dauer

1 – 5 Stunden

Kosten

Einfache Stadtführung
ab 4 € p. P.
Themenstadtführungen
ab 5,50 € p. P.
Gruppenangebote mit
kulinarischer Versorgung
ab 20 € p. P.



Hotel am Stadtpark



Wir bieten 42 helle, zeitlos & komfortabel ausgestattete Zimmer. Wintergarten & Fluidum stehen für Frühstück & Verpflegung zur Verfügung. Sauna & Kegelbahn runden das Angebot ab.

Unser Nichtraucherhotel liegt im Zentrum von Borken, nahe der A 7 & A 49. Erkunden Sie bei Wanderungen & Spaziergängen die Borkener Seenlandschaft & bei Ausflügen die wunderschöne Natur- & Kulturlandschaft Nordhessens.

Buchung & Kontakt
Europaplatz 3
34582 Borken (Hessen)
05682 8010
mail@hotel-borken.de
www.hotel-borken.de

Zimmer
42
Einrichtung
3 Sterne Superior
Sitzplätze
Fluidum: 45 Pers. Terrassen: 25 + 20 Pers. Verschiedene Gruppenräume (5-500 Pers.)
Kosten
EZ: ab 64 € / Nacht DZ: ab 108 € / Nacht Reichhaltiges Frühstücksbuffet zubuchbar

Kellerwälder Kaffeerösterei



Kaffee- von der Bohne bis zum Genuss
In unserem familiär geführten Betrieb verbinden wir Nachhaltigkeit, Innovation und hohe Röstkunst. Feinste Rohkaffees werden hier im Trommelröster zu vollem Aroma gebracht. Schonend und mit viel Geduld schaffen wir es, bekömmliche und aromatische Kaffees zu kreieren. Bei unserer Führung erhalten Sie einen tiefen Einblick in die Herstellung von aromatischen Kaffee. Verschiedene Kaffeesorten unterschiedlicher Geschmacksrichtungen werden verkostet und Sie erhalten Tipps für den perfekten Kaffee genuss für zu Hause.

Buchung & Kontakt
Kellerwälder Kaffeerösterei
Geschäftsführer: Kim Noack
Kasseler Straße 4
34630 Gilserberg
info@kellerwald.coffee

Öffnungszeiten
Di - Fr: 14 - 18 Uhr, Sa 10 - 14 Uhr oder auf Anfrage; So + Mo Ruhetag
Dauer
2-3 Stunden; ganzjährig buchbar
Kosten
30 € p. P.
Gruppengröße
Mind. 6 - max. 16 Personen



Kellerwälder Kaffeerösterei

Führungen im Hessischen Braunkohle Bergbaumuseum Borken (Hessen)



Ein Ausflug unter Tage im Besucherstollen führt in die Arbeitswelt der Bergleute. Unterirdische Stollen, bergmännisches Gerät, Kumpelfänger, eine simulierte Sprengung und vieles mehr wird dargestellt. Im Museumsgebäude sind Ausstellungen zur Bergbaugeschichte auf drei Etagen zu sehen. Im Themenpark Kohle & Energie veranschaulichen Schaufelrad- und Eimerkettenbagger, Turbinen und Kraftwerkskessel den Kohleabbau über Tage. Die Bergbaulokomotiven und der Kohlebunker verdeutlichen den Kohletransport zum Kraftwerk. Eine Fahrt mit der Besucherbahn kann hinzu gebucht werden.

Buchung & Kontakt
Hessisches Braunkohle Bergbaumuseum Themenpark Kohle & Energie: Am Freilichtmuseum 1
Besucherstollen: Am Amtsgericht 2-4
34582 Borken (Hessen)
05682 808-271 · bergbaumuseum@borken-hessen.de
www.braunkohle-bergbaumuseum.de

Buchbarkeit
Themenpark Kohle & Energie: Ostern - Oktober Besucherstollen: ganzjährig
Dauer
1,5 Stunden
Kosten
Einfache Führung Erw.: 3,50 € p. P. Einfache Führung Rentner: 2,50 € p. P. Führung aus der Bahn für Rentner 4 € p. P.
Gruppengröße
15 - 150 Pers.



Industriekultur entdecken im Themenpark Kohle & Energie, Borken (Hessen)



Hochheideturm auf dem Ettelsberg

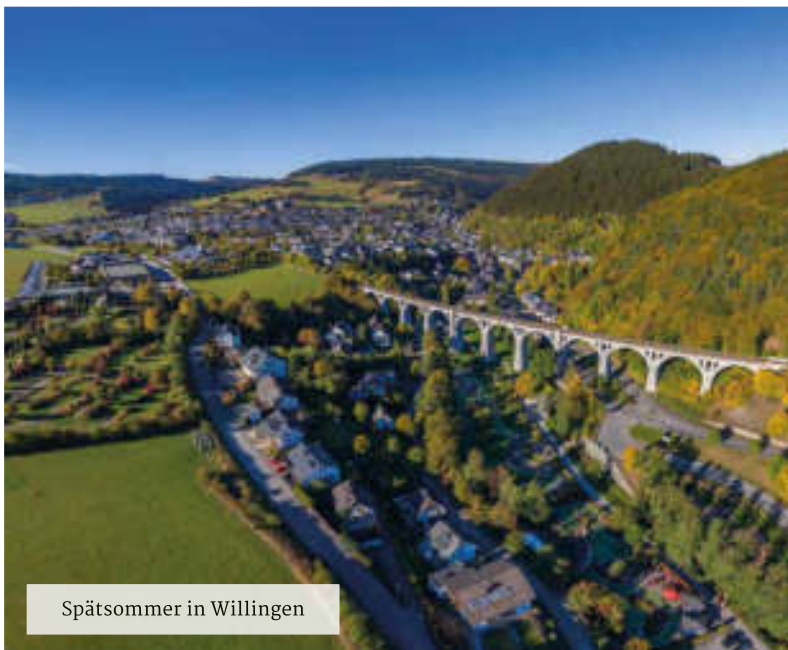


Wandern im Herbst

WILLINGEN

DIE 4-JAHRESZEITEN-DESTINATION

Willingen
SAUERLAND



Spätsommer in Willingen



Der Ettelsberg im Winter

Da geht die Reise hin!

Natur, Sport, Erholung und Erlebnis auf hohem Niveau. Vielfalt und Qualitätsstandard machen Willingen zu einem der führenden Urlaubsorte unter den deutschen Mittelgebirgs-Urlaubsdestinationen.

Seine Lage inmitten herrlicher Natur, mit ausgedehnten Wäldern, Panoramablick und den fünf höchsten Bergen des Sauerlandes macht Willingen zu einem attraktiven Urlaubsziel – im Sommer wie Winter. Eine Besonderheit ist die Kombination aus Erholung, Erlebnis und Gastfreundschaft auf qualitativ hohem Niveau, einzigartig die Vielfalt an Sport- und Freizeiteinrichtungen. Die Region ist bestens geeignet für einen gesunden Aktivurlaub. Auch das Gesicht der Landschaft zeigt sich vielfältig. Wanderwege, Biketouren und Langlaufstrecken führen durch Fichten- und Laubwälder, Felder, blühende Wiesen und Hochheiden.

Eine für einen Mittelgebirgsstandort ausgezeichnete Infrastruktur mit Freizeitangeboten von Besucherbergwerk, Ettelsberg-Kabinenbahn, Sommerrodelbahn, Glasmanufaktur oder Hochheideturm, um nur einige Highlights aufzuzählen, sorgen für Kurzweil. Weltcup-Skispringen, Mountainbike-Festival oder die Alphornmesse sind jährlich wiederkehrende Top-Events, die die Lebensart in Willingen prägen. Hier kommt es nicht darauf an ob Frühjahr, Sommer, Herbst oder Winter, denn in Willingen ist immer was los.

Für Gruppen vermitteln wir erlesene komfortable Hotels in Willingen. Wählen Sie aus über 10.000 Gästebetten das für Sie passende Hotel aus. Unsere Partnerhäuser garantieren uns beste Konditionen und Angebote für Ihre Kunden. Zu unseren Partnern zählen Drei- und Vier-Sterne-Hotels, mit denen wir bereits seit vielen Jahren zusammenarbeiten und die sich als kompetente und zuverlässige Partner erwiesen haben.

Wir freuen uns sehr, Sie recht bald in der 4-Jahreszeiten-Destination Willingen begrüßen zu können.

Kontakt

Tourist Information Willingen
Am Hagen 10
34508 Willingen (Upland)
05632 9694353
willingen@willingen.de · www.willingen.de



Willingen im Frühling

Ettelsberg Kabinenseilbahn: Der Berg ruft! – Willingen



Die Ettelsberg-Kabinenseilbahn in Willingen bringt Bus- und Gruppenreisende in Panoramakabinen bequem hinauf auf die 838 m hohe Bergstation. Der Hochheideturm in Willingen ist mit seiner 875 m hohen Besucherplattform höchster Aussichtspunkt in Nord-West-Deutschland. Für Gruppen organisieren wir gerne den kompletten Ausflugstag und je nach Jahreszeit stellen wir individuelle Angebote zusammen. Für jede Gruppen-

Buchung & Kontakt
Ettelsberg-Seilbahn GmbH & Co. KG
Zur Hoppecke 5
34508 Willingen (Upland)
05632 969820
gruppen@ettelsberg-seilbahn.de
www.ettelsberg-seilbahn.de



größe ist etwas dabei: Fahrt mit 8-er Kabinenbahn, Besuch des Hochheideturms, Wanderung zur Weltcup-Schanze, kurze barrierefreie Spazierwege, „Siggis Ettelsberg-Hütte“, „Seilbar“, Gondelmenü, Kyrill-Pfad, Fackelwanderungen, Führung „Blick hinter die Kulissen“ und vieles mehr. Zudem kooperieren wir mit der Freizeitwelt Willingen, u. a. beim Besuch des Brauhauses oder der Glasmanufaktur.

Ihre Vorteile:

- Ab 15 Personen Rabatt auf alle Tickets
- Kurzfristig buchbar ohne Stornokosten
- Komplette Organisation vor Ort mit einem Ansprechpartner
- Kostenfreie Busparkplätze direkt vor der Talstation
- Gastro-Kapazitäten für große Busgruppen
- Ettelsberg barrierefrei erlebbar – Zertifikat „Reisen für Alle“

Buchbarkeit

Täglich und ganzjährig
ab 9 Uhr, beim Skibetrieb
ab 8:30 Uhr Sonderfahrten
auf Anfrage

Dauer

Individuell ab ca. 45 Min.

Kosten

ab 10 € p. Pers.,
Reiseleiter und Begleiter
gratis

Ettelsberg Kabinenseilbahn: „Blick hinter die Kulissen“

Jeden Mittwoch um 14 Uhr startet der fachkundige Rundgang hinter die Kulissen der leistungsstärksten Kabinenseilbahn in deutschen Skigebieten mit spannenden Facts und Hintergründen. Natürlich darf ein Erinnerungsfoto an den 430 PS starken Raupen nicht fehlen! **Inklusiv:** Führung, Berg- und Talfahrt Kabinenseilbahn, Eintritt Willinger Hochheideturm.

Buchbarkeit

Täglich und ganzjährig
von So. – Fr.

Dauer

ca. 1 Stunde

Gruppengröße

ab 15 Pers.

Kosten

14 € Erw. & 9 € Kind;
Reiseleiter, Begleiter gratis

Skywalk Willingen



Der Skywalk Willingen wird die längste Fussgänger-Hängebrücke der Welt. Erleben Sie auf 660 Metern Länge und 100 Metern Höhe den besonderen Nervenkitzel der leicht schwingenden Brücke.

Kosten:
Demnächst auf www.skywalk-willingen.de

Buchung & Kontakt
Skywalk Willingen
Zur Mühlenkopfschanze 1
34508 Willingen
www.skywalk-willingen.de

Buchbarkeit

Demnächst auf
www.skywalk-willingen.de

Gruppengröße

1 – 1000 Personen



Skigebiet Willingen



Individuelle Gruppenausflüge im Winter und Schneetage für Schulen, Vereine und vieles mehr sind im gesamten Skigebiet Willingen individuell möglich. Ob Ski-, Snowboard-, Schlitten oder Schneeschuhe, Verleiher halten auch für große Busgruppen die kompletten Ausrüstung für einen unbeschwerten Ski- und Wintertag im Sauerland/ Willingen (Upland) bereit. Darüber hinaus bieten die zertifizierten Skischulen Unterrichtskurse für alle Altersgruppen und Schwierigkeitsstufen an.

Gut zu wissen: Im größten Skigebiet Hessens mit 17 km Pisten und 2 km langen Abfahrten.

Buchung & Kontakt

Skigebiet Willingen, c/o Ettelsberg-Seilbahn GmbH & Co. KG
Zur Hoppecke 5, 34508 Willingen (Upland)
05632 969820
info@skigebiet-willingen.de, www.skigebiet-willingen.de



Skigebiet Willingen als Gruppe erleben:

- Ab 15 Personen Rabatt auf alle Skitickets
- Kurzfristig buchbar ohne Stornokosten, Vorreservierung der Skiausrüstung, komplette Organisation vor Ort
- Kostenfreie Busparkplätze direkt im Skigebiet
- Gastro-Kapazitäten für große Gruppen
- Alternativ-Bausteine z.B. Weltcup-Schanze, Kletterhalle

Buchbarkeit

Während des Skibetriebes
täglich von 8:30 – 16:30 Uhr
sowie Flutlicht-Skifahren
mit Après Ski: Mi., Fr. & Sa.
18:30 – 21:45 Uhr

Dauer

Individuell ab 3 Stunden

Kosten

ab 13 € p. Pers., Reiseleiter
und Begleiter gratis

Willinger Brauhaus – So schmeckt das Leben!



Nette Leute, gemütliche Atmosphäre, gutes Essen und köstliches Willinger Landbier – das ist es, was das Willinger Brauhaus und die ErlebnisWelt ausmacht. Zum Tanzen und Feiern geht’s in die bekannte Malztenne. Freuen Sie sich auf jede Menge Spaß und attraktive Angebote – alles unter einem Dach.

Wir freuen uns auf Ihren Besuch!

Buchung & Kontakt

Willinger Brauhaus
Iris Beckmann
In den Kämpfen 2
34508 Willingen
05632 9690500
info@willinger-brauhaus.de
www.willinger-brauhaus.de

Öffnungszeiten

täglich ab 10:30 Uhr,
warme Küche 12 – 22 Uhr,
kein Ruhetag

Sitzplätze

Innen: 20 – 250, Außen: 300
separate Gasträume



Ein schöner Tag

- Brauherrenbuffet im Brauhaus
- Inklusivleistungen der MeineCard Willingen+ bei Übernachtung
- Frühstück gegen Aufpreis

Übernachtung auf Anfrage

Buchbarkeit

ganzjährig (auf Anfrage)

Gruppengröße

ab 10 Pers.

Kosten

25 € p. Pers.

Glasmanufaktur Willingen



© Original Willinger Glasmanufaktur



Aus Feuer wird Kunst! – Willinger Glasmanufaktur
Erleben Sie, wie aus einer 1300 °C heißen Masse wunderschöne Glas-Unikate Form und Farbe annehmen und erfahren Sie mehr über die faszinierende, jahrhundertealte Tradition der Glasmacherkunst.

Besuchen Sie unsere Glasmanufaktur, schauen Sie unseren Glasmachern direkt über die Schulter und blasen Sie Ihr ganz persönliches „Meisterstück“.
Gruppe: ab 15 Personen

Buchung & Kontakt

Original Willinger Glasmanufaktur
Zur Hoppecke 9 · 34508 Willingen
05632 985515, Fax: 05632 985520
info@glasmanufaktur-willingen
www.glasmanufaktur-willingen.de
www.ilovewillingerglas.de

Öffnungszeiten

Mo-Fr: 10 – 17 Uhr, Sa:
10 – 16 Uhr, So: geschlossen
Sonderöffnungszeiten:
siehe www.glasmanufaktur-willingen.de

Dauer

ca. 40 Min

Kosten

Erw: 5 €, Kinder 6 – 15 Jahre
3 €, Kinder bis 6 Jahre
kostenlos, Familie: 2 Erw.+
Kinder 12 €;
Gruppe: Erw: 4 €, Kinder
6 – 15 Jahre 2 €, Reiseleiter/
Busfahrer kostenlos.



(c) powerwalkers.de – Martin Präsch

Wandern auf dem Kellerwaldsteig

HISTORISCHE FACHWERKSTÄDTE UND MALERISCHE LANDSCHAFTEN

machen jeden Besuch in der GrimmHeimat NordHessen zum Erlebnis.

Anzeige

Herzlich Willkommen!

Korbach erleben!

Sympathisch. Bunt. Goldrichtig!

Erleben Sie Hessens einzige Hansestadt. Ein doppelter Stadtmauerring, romantische Fachwerkhäuser, zwei gotische Hallenkirchen und das historische Rathaus mit Rolandfigur zeugen von der goldenen Vergangenheit.

Entdecken Sie eine Welt, in der unsere Region noch am Äquator lag. In der Korbacher Spalte haben Vorfahren der Dinosaurier und ihre Zeitgenossen vor mehr als 250 Mio. Jahren ihre Spuren hinterlassen.

Genießen Sie die vielfältigen Angebote in der attraktiven Einkaufsstadt. Kaufhäuser und Fachgeschäfte laden zum Bummeln ein, Cafés und urige Lokale verwöhnen Sie mit leckeren Köstlichkeiten.

Besuchen Sie unsere Stadt: das Wolfgang-Bonhage-MUSEUM KORBACH, das GeoFoyer Kalkturm Korbach, Deutschlands größte Goldlagerstätte und der interaktive Rundweg „Zwischen den Mauern“ laden ein zum Streifzug durch unsere Erd- und Stadtgeschichte(n)...



DIE EINZIGE
HANSESTADT
IN HESSEN



Korbach-Information

Prof.-Bier-Str. 15 · 34497 Korbach · 0 56 31 53-232
tourismus@korbach.de · www.hansestadt-korbach.de



Frankenberg (Eder)



Fachwerkkulisse

HISTORISCHE FACHWERKSTÄDTE UND MALERISCHE LANDSCHAFTEN

machen jeden Besuch in der GrimmHeimat NordHessen zum Erlebnis.



Habichtswald

Stadtführung Bad Arolsen



Bei einer Führung durch die Barockstadt Bad Arolsen wird die original erhaltene Stadtanlage der barocken Planstadt gezeigt und die Geschichte der Stadt am Beispiel von Bau- und Kunstwerken sowie interessanten Persönlichkeiten der Vergangenheit erzählt.

Öffnungszeiten Touristik-Service Bad Arolsen

Mo. – Fr.: 9:30 – 17.00 Uhr,
zusätzlich: April – Okt. Sa.: 10 – 12 Uhr

Buchung & Kontakt

Touristik-Service Bad Arolsen
Große Allee 24,
34454 Bad Arolsen
05691 801240
touristik-service@bad-arolsen.de
www.bad-arolsen.de



Buchbarkeit

ganzjährig

Dauer

ca. 1,5 Stunden

Gruppengröße

max. 25 Pers., mehrere
Gruppen möglich

Kosten

40 € p. Gruppe

Erlebnistour / Führung

Tagesausflug „Zeitreise – Blicke in die Vergangenheit“

Führung Residenzschloss, Besichtigung Christian Daniel Rauch-Museum, Adventuregolf für Groß und Klein am Twistesee, Mittags-Snack und 1 Getränk, abends Ritteressen „Schlemmen wie im Mittelalter“, Organisation und Programmherstellung. (Programmpunkte können nach Wunsch ergänzt bzw. ausgetauscht werden).

Buchbarkeit

ganzjährig

Dauer

individuell planbar,
ca. 11 – 22 Uhr

Kosten

66 € p. Pers. (mind. 10 Pers.)

Gruppengröße

ab 10 Pers.

Schlossführung im Residenzschloss Bad Arolsen



Das Residenzschloss ist eine barocke Schlossanlage nach Versailler Vorbild. Sowohl die Führung durch die fürstlichen Repräsentationsräume mit original erhaltenem Inventar als auch die Besichtigung der Ausstellungsräume zur Jagd- und Militärgeschichte mit „Alhambra“, einer maurischen Einrichtung, sind im Ticket enthalten. Nach 25-jähriger Sanierung präsentiert sich das Schloss in perfektem Zustand. Gruppen können eine Schlossführung in den Sprachen Deutsch, Niederländisch, Englisch und Französisch buchen. Parkplatz für Busse direkt vor dem Schloss.

Buchung & Kontakt

Residenzschloss Arolsen
Schlossstraße 27, 34454 Bad Arolsen
05691 895526
buchung@schloss-arolsen.de
www.schloss-arolsen.de



Buchbarkeit

ganzjährig täglich buchbar
von 10 – 16 Uhr

Gruppengröße

20 – 30 Pers., Führung von
3 Gruppen parallel möglich

Kosten

20 – 49 Pers. = 7 €
50 – 99 Pers. = 6 €
ab 100 Pers. = 5 €
jeweils pro Pers.

Museum & Ausstellung



Twistesee bei Bad Arolsen

Kur- und Festspielstadt Bad Hersfeld



Kommen, sehen, erleben, staunen!
Ein Stadtbummel durch die von Fachwerk geprägte Altstadt, ein Besuch des Stiftsbezirks mit der größten romanischen Kirchenruine der Welt oder ein Blick auf die älteste datierbare Glocke Deutschlands im Katharinenturm – in Bad Hersfeld wird jeder Besuch zum Erlebnis!



Die Bad Hersfelder Festspiele der Stiftsruine begeistern jährlich etwa 100.000 Besucher mit klassischem Schauspiel, Musicals und Konzerten. Auch für Wissensdurstige ist Bad Hersfeld einen Ausflug wert! Die Wissens- und Erlebniswelt wortreich ist einzigartig in Deutschland und lädt mit über 90 Mitmachexponaten zum Erleben der Themen Sprache und Kommunikation ein – ob allein oder bei einer geführten Tour.

Unsere unterschiedlichsten Stadtführungen begeistern jeden Besucher: Von „klassisch“ über Martin Luther bis hin zu einer kulinarischen Entdeckungsreise gibt es für jede Gruppe das passende Angebot.

Wir freuen uns auf Ihren Besuch!



Buchung & Kontakt
Tourist-Information Bad Hersfeld
Am Markt 1
36251 Bad Hersfeld
06621 2017-886
touristinfo@bad-hersfeld.de
www.bad-hersfeld.de



Bad Hersfeld von oben – Stadtführung mit Kirchturmbesteigung

Fast geschafft! 222 Stufen führen auf den Stadtkirchturm – das Wahrzeichen der Stadt. Die Turmbesteigung ist Abschluss des Stadtrundgangs bei dem Sie alles Wissenswerte über die Stiftsruine, den „Retter der Stadt“ und den Spitznamen „Mückenstürmer“, den die Hersfelder tragen, erfahren.

Buchbarkeit	Kosten
ganzjährig	85 €
Dauer	Gruppengröße
ca. 2 Stunden mit Turmbesteigung	max. 15 Personen

DAS Erlebnis – wortreich in Bad Hersfeld



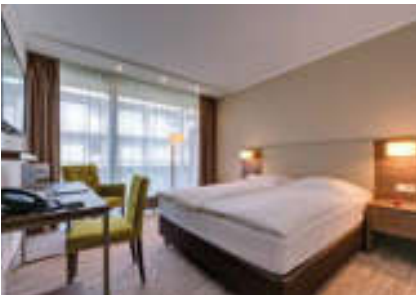
Das wortreich in Bad Hersfeld ist eine Wissens- und Erlebniswelt für Sprache und Kommunikation. Bei uns können Sie spielerisch erleben, wie Kommunikation funktioniert. Unsere Erlebnisausstellung bietet Ihnen über 1200 m² interaktives Kommunikationsvergnügen mit über 90 Mitmach-Stationen für alle Altersklassen. Schlüpfen Sie in die Rolle eines Theater-Stars, schreiben Sie mit den Augen, bewegen Sie einen Ball mit Kraft Ihrer Gedanken und vieles mehr! Das wortreich ist der ideale Ausflugsort für Gruppen, Familien, Vereine und Firmen. Herzlich willkommen!

Buchung & Kontakt
wortreich in Bad Hersfeld gGmbH
Benno-Schilde-Platz 1
36251 Bad Hersfeld
06621 794890, service@wortreich-badhersfeld.de
www.wortreich-badhersfeld.de



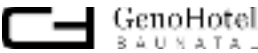
Kosten
Kinder (bis 5 Jahre) frei, Ermäßigte: 6,50 €, Erwachsene: 9,50 €
Öffnungszeiten
Di. – Fr.: 9 – 17 Uhr, Wochenende & Feiertage: 11 – 18 Uhr
Ruhetage
Montags, 24. / 25.12., Silvester & Neujahr
Besonderheiten
Workshops und Führungen auf Anfrage buchbar. Das wortreich ist komplett barrierefrei.

GenoHotel Baunatal



Ob Sie mit Ihren Gästen die documenta 15 besuchen, das UNESCO –Welterbe Bergpark Wilhelmshöhe besuchen oder eine Tour durch die GrimmHeimat Nordhessen planen, das GenoHotel Baunatal bietet Ihnen und Ihren Gästen den passenden Rahmen. Unser einzigartiger HotelCampus und das Team sorgen für einen unvergesslichen Aufenthalt.

Buchung & Kontakt
GenoHotel Baunatal GmbH
Corinna Rolle-Semper
Schulze-Delitzsch-Straße 2
34225 Baunatal
05601 978 6100
corinna.rolle-semper@genohotel-baunatal.de
www.genohotel-baunatal.de



Zimmer
153 EZ und DZ, davon 9 Familienzimmer und 2 barrierefreie EZ
Einrichtung
Kostenfreier Busparkplatz, Kostenfreies W-LAN, Restaurant & Bistro, Sauna- & Fitness. Alle Zimmer sind mit Telefon, Flat-TV, WLAN, Balkon und Fön aus- stattet und verfügen über eine komfortable Größe und Ausstattung.

Grundpauschale Gruppen

2 ÜN im EZ/DZ inkl. Frühstücksbuffet 2 x ÜF im EZ/DZ inkl. Halbpension 1 x Fl. Mineralwasser freie Nutzung des Fitness-Bereichs und der Sauna Late-Check-Out bis 13 Uhr	Zubuchbare Leistungen: Informationsmaterial der Region Kaffee & Kuchen Stadtführung/Berparkführun- gen in Kassel mit privatem Stadtführer Geführte Wanderwege Busshuttle für Radreisende (nur bei Busgruppen)
---	--

Buchbarkeit
ganzjährig auf Anfrage und Verfügbarkeit

Landidyll Landhaus zum Mushof & Restaurant „Kleines Landhaus“



Das Landhaus zum Mushof liegt nur 3 Kilometer von der Autobahn A44 entfernt und eignet sich bestens für eine Pause. Im Café oder Saal „Gebrüder Grimm“ haben wir perfekte Voraussetzungen für die Bewirtung von Gruppen. Sei es zu Kaffee und Kuchen oder für ein Mittag- oder Abendessen. Wir bieten Tellergerichte, Menüs oder Buffets an. Unsere Gastronomie, sowie Sanitäreanlagen sind barrierefrei.

Buchung & Kontakt
Landidyll Landhaus zum Mushof
Familie Aggen
Mushof 1
34474 Diemelstadt
Telefon 05694 9912532
landhaus.mushof.diemelstadt@gmail.com
www.landhausmushof.com

Öffnungszeiten
Ganzjährig geöffnet, außer 23. Dezember bis 01. Januar. Mittagstisch: 12–14 Uhr Café 14 bis 17 Uhr Abendessen: 18 – 22 Uhr

Sitzplätze
Café: 48 Saal „Gebrüder Grimm“: 80

Angebot
Kaffeegedeck: (1 St. Kuchen und Kaffee, Tee unbegrenzt) 6,90 € p. P. Tellergerichte: ab 8,50 € p. P.



Blick auf den Diemelsee

Fachwerkperle Frankenberg (Eder) im sanften Grün des Ederberglands



Herzlich willkommen im Ederbergland!
Die Eder begrüßt Sie höchst persönlich. Strahlend blau und kristallklar schlängelt sie sich durch fruchtbare Auenlandschaften und entlang historischer Fachwerkstädtchen. Zu beiden Seiten des Flusses erheben sich die sanften Hügel unserer Mittelgebirgslandschaft mit Burgruinen und Türmen. Im Geopark GrenzWelten begeben Sie sich auf eine Reise durch die Erdgeschichte. Bundesweit einmalig sind die Aufschlüsse des Zechsteinmeeres im Steinbruch Hohenäcker. Tauchen Sie ein in die historische Fachwerkaltstadt von Frankenberg (Eder) und besuchen Sie eines der schönsten Fachwerkkrathäuser Deutschlands, das sich jeden Samstag in eine lebendige Markthalle verwandelt, wenn der Wochenmarkt der Landfrauen Sie mit regionalen Spezialitäten begrüßt! Im Ederbergland erwartet Sie zudem Hessens kleinstes Gotteshaus, die Burgruine Hatzfeld, Ederklippen an der Ederstede, Burgbergstollen, alte Meister wie Philipp Soldan, Kirchen und historische Kapellen, eine Klosteranlage und vieles mehr. In Battenberg (Eder), Namensgeber des britischen Königshauses Mountbatten, erleben Sie die royale Stadtschichte im Stadtmuseum. Der Battenberger Kunstweg lädt ein, großformatige Skulpturen in Wald und Feld zu erwandern. Zu Fuß entdecken Sie die Region auf dem Ederhöhenpfad oder auf einem von 23 Premiumwegen im wahr gewordenen Wandermärchen Burgwald-Ederbergland. Zahlreiche Radwege, wie z. B. der vier-Sterne Eder-Radweg, laden zu gemütlichen oder anspruchsvollen Touren ein. Regionale kulinarische Angebote freuen sich darauf, Sie in unserer Region willkommen zu heißen.

Buchung & Kontakt
Ederbergland Touristik · Untermarkt 12
35066 Frankenberg (Eder) · 06451 717672
info@ederbergland-touristik.de
www.ederbergland-touristik.de



Altstadtrundgang

Entdecken Sie auf dieser 1,5 stündigen Führung die jahrhundertalten Fachwerkhäuser in Frankenburgs historischem Altstadt kern. Ihr Stadtführer schärft Ihren Blick für die kunstvollen Schnitzereien der historischen Häuserfronten. Die imposante Liebfrauenkirche, das Steinhaus als ältestes Haus der Stadt und das über 500 Jahre alte 10-türmige Fachwerkkrathaus stehen u. a. auf dem Programm. Buchung: 06451 717672 / stadtfuehrung@ederbergland-touristik.de	Buchbarkeit	Kosten
	ganzjährig	30 € pro Gruppe
	Dauer	Gruppengröße
	1,5 Stunden	max. 25 Pers.

Wanderung auf Deutschlands 1. zertifiziertem Premium-Stadtwanderweg

Erkunden Sie Frankenberg (Eder) auf eine ganz besondere Art und Weise. Der Frankenger Blickwinkel führt Sie auf seinen 9 km durch die malerische Kulisse der Altstadt an den Ufern der Eder vorbei bis hoch in die Gipfel des waldreichen Goßbergs und bietet Ihnen dadurch Stadt- und Naturerlebnisse gepaart mit außergewöhnlichen Ein- und Ausblicken.	Buchbarkeit	Gruppengröße
	April - Oktober	max. 25 Personen
	Dauer	Kosten
	3 Stunden	60 € pro Gruppe



Frankenger Blickwinkel

Landgut Walkemühle



In landschaftlich wunderschöner Lage, vor den Toren Frankenburgs am Eingang zum Nationalpark Kellerwald und direkt am beliebten Fahrradweg zum Edersee, liegt die historische Walkemühle, das ideale Ausflugsziel für Jung und Alt. Das idyllische Ambiente in der Walkemühle garantiert Ihnen eine tolle Zeit.

Je nach Anzahl der Gäste begrüßen wir Sie im Restaurant, der Alm oder unserer Festscheune. Hier bieten wir Ihnen das ganze Jahr ein einmaliges Ambiente für bis zu 120 Personen.

Kontakt
Landgut Walkemühle
Ederstraße 20
35066 Frankenberg (Eder)
06451 2302640
info@walkemuehle.de
www.walkemuehle.de

Öffnungszeiten
Do + Fr: ab 14 Uhr, Sa: 11:30 Uhr So + Feiertags: 11:30 - 21 Uhr
Ruhetag
Mo, Di und Mi
Sitzplätze
Restaurant: bis 130 Pers., Hofgarten: bis 100 Pers., Festscheune: bis 120 Pers., Alm an der Walkemühle: bis 60 Pers.
Gruppengröße
max. 120 Pers.

Saisonales 2-Gänge Menü

Unser Walkemühle-Team serviert Ihnen ein saisonales Mittagsmenü im Walkemühle Restaurant oder in unserer Festscheune.	Dauer
	1,5 Stunden
	Kosten
	19,50 € p. Pers. (ohne Getränke)



In Frankenberg

Geo-Naturpark Frau-Holle-Land: Landschaftskino und Fachwerkzauber



Vielfältig ist der Geo-Naturpark Frau-Holle-Land zu erleben mit seinen pinkfarbenen Mohnfeldern und dem weißblühenden Kirschenland. Die abwechslungsreiche, ursprüngliche Landschaft reicht vom sagenhaften Berg der Frau Holle, dem Hohen Meißner, über den Kaufunger Wald bis ins Werratal und zur ehemaligen deutsch-deutschen Grenze, dem Grünen Band. Authentische Sagenorte machen Sie mit der eher unbekannten Seite der beliebten Märchenfigur Frau Holle bekannt. Bezaubernde Fachwerkstädte, mächtige Burgen, malerische Schlösser, ungewöhnliche Museen, Kuranlagen, das Kanurevier Werra und der Werratalsee liegen an Ihren Wegen: dem großen Netz zertifizierter Premiumwanderwege, dem Qualitätsweg Werra-Burgen-Steig Hessen sowie beliebten Radwegen wie dem Werratal-Radweg. Hier ist alles Holle! Wir beraten und begleiten Ihre Gruppe kompetent durch unsere Naturparkführer/innen.

Sie erreichen uns via der Autobahnen A4, 7 und 38 zwischen Kassel, Göttingen und Eisenach.

Buchung & Kontakt
Geo-Naturpark Frau-Holle-Land
Klosterfreiheit 34 A
37290 Meißner
05657 64499-0
info@naturparkfrauholle.land
www.naturparkfrauholle.land
www.mohnbluetefrauholle.land
www.kirschbluetefrauholle.land



Gemeinde Meißner – Mohnblüte und mehr



Die Gemeinde Meißner am Hohen Meißner bietet einzigartige Angebote im Frau-Holle-Land:
– Ca. 25 ha pinkfarbene Mohnfelder Ende Juni/ Anfang Juli
– Planwagenfahrten, Führungen, Mohnspezialitäten
– Bergwildpark Meißner mit großem Freigehege
– Besucherbergwerk Grube Gustav
– 1,5 km langer Barfußpfad mit über 30 Stationen
– Romanisches Kloster Germerode mit Tagungszentrum
– Authentische Frau-Holle-Sagenorte

Buchung & Kontakt
Geo-Naturpark Frau-Holle-Land
Klosterfreiheit 34 A · 37290 Meißner · 05657 64499-0
info@naturparkfrauholle.land
www.naturparkfrauholle.land
www.mohnbluetefrauholle.land
www.kirschbluetefrauholle.land

Buchbarkeit

ganzjährig

Dauer

ab 1 Stunde

Gruppengröße

beliebig, teilweise auf 25 Personen pro Gruppe begrenzt

Kosten

Je nach Angebot, teilweise auch kostenfrei



Mohnblüte, Hoher Meißner

Grenzmuseum Schifflersgrund



Das Grenzmuseum Schifflersgrund beschäftigt sich mit der Geschichte der deutschen Teilung, insbesondere mit dem DDR-Grenzregime und dessen Auswirkungen auf Alltag und Leben der Menschen. Es befindet sich am längsten erhaltenen Teilstück der ehemaligen innerdeutschen Grenze, das neben dem 1.000 Meter langen Grenzzaun, Kolonnenweg und Beobachtungsturm auch den Todesort eines DDR-Flüchtlings umfasst.

Buchung & Kontakt
Platz der Wiedervereinigung 1
37318 Asbach-Sickenberg
Tel.: 036087 – 98409
info@grenzmuseum.de
www.grenzmuseum.de
www.facebook.de/schiffilersgrund

Öffnungszeiten

täglich, 10 – 17 Uhr

Kosten

Erw: 5 €, ermäßigt: 4,50 €
(Kinder ab 11 Jahren, Schüler, Studenten, Behinderte)
Kinder bis 10 Jahre genießen freien Eintritt!
Reisegruppen von mind. acht Personen gewähren wir den ermäßigten Eintrittspreis pro Besucher.

Museumsführung

Neben einer Überblicksführung durch Ausstellung und Außengelände können Sie bei Interesse auch Grenzwanderungen und Zeitzeugengespräche buchen.

Führungen sind nur nach Voranmeldung möglich!

Kosten

25 € Gruppe, ermäßigter Eintrittspreis von 4,50 € pro Teilnehmer

Dauer

1,5 Stunden

Gruppengröße

max. 25 Pers.



Kolonnenweg mit Wachturm

Jugendburg Ludwigstein und Archiv der Deutschen Jugendbewegung



Inmitten des Werratal liegt die Jugendburg Ludwigstein im Dreiländereck von Hessen, Thüringen und Niedersachsen. Gut erreichbar, ist die Wappenburg des Werra-Meißner-Kreises ein beliebter Ausflugs- und Tagungsort. Familien, Schulen, Vereine und Organisationen nutzen die Vielfalt, die die Burg bietet. Das sind 185 Betten, sieben stilvolle Tagungsräume, vier Säle für bis zu 200 Personen mit einmaliger Atmosphäre einer mittelalterlichen Burganlage. Professionelle Betreuung, Vollverpflegung mit regionalen Lebensmitteln und Bioprodukten sowie zeitgemäße Tagungstechnik gewährleisten einen angenehmen Aufenthalt. Zur Entspannung stehen ein Hallenschwimmbad mit Sauna zur

Verfügung. Für Selbstversorger eignet sich unser Gästehaus, das 15 Personen Platz bietet. Speziell für Jugendgruppen arrangiert unsere Jugendbildungsstätte verschiedene Rahmenprogramme.
Öffnungszeiten: täglich 10 – 16 Uhr
Ruhetag: 25.12.



Buchung & Kontakt
 Stiftung Jugendburg Ludwigstein und Archiv der deutschen Jugendbewegung
 Burg Ludwigstein, 37214 Witzenhausen
 05542 5017-0, 05542 5017-12
 www.burgludwigstein.de
 info@burgludwigstein.de

Der Teichhof



Wir, Familie Linhose und Jacob, möchten Ihnen mit unserem Team die Besonderheiten Nordhessens schmackhaft machen. Den Genuss Nordhessens, die Ahle Wurst und weitere selbstgemachte Produkte erhalten Sie im Hofladen, regionale und saisonale Gerichte mit Liebe zubereitet in unserem Restaurant und im Biergarten. Auf den Höhen des Ringgaus können Sie entspannte Nächte und Tage erleben.



Buchung & Kontakt
 Restaurant: Di-So: 11-21 Uhr
 Hofladen: Di-So: 10-18 Uhr
 Am Teich 5
 37296 Ringgau-Grandenborn
 05659-810
 linhose@derteichhof.de
 www.derteichhof.de



Öffnungszeiten
 Montag Ruhetag
Sitzplätze
 Innen: 60, Saal: 180
 Biergarten: 80
 Rollstuhlgeeignet
Zimmer
 5 Zimmer, 4 Appartements,
 insg. 33 Betten
Angebote
 Wurstkammerführungen
 für Gruppen ab 10 Pers.;
 Frau Holles Mohnfelder
 und Blumenwiesen;
 Planwagenfahrten;



Der Teichhof

Hessisch Lichtenau – Frau Holle erleben



Hier im Bergland des Hohen Meißners sind sie noch lebendig, die Sagen, Mythen und Märchen rund um Frau Holle. Lassen Sie sich von Frau Holle zu einer Entdeckungsreise auf ihrem Rundweg entführen, der anhand von 12 Stationen die facettenreiche Figur der Frau Holle zeigt. Neben dem Frau Holle-Park und der historischen Altstadt von Hessisch Lichtenau ist auch das Holleum – das kleine Frau Holle-Museum – Bestandteil vom Frau Holle-Rundweg. Neben der Öffnung an jedem Sonntag zwischen 14 und 17 Uhr können Sie auch variabel eine Führung buchen.

Buchung & Kontakt
 Büro für Kultur und Tourismus
 Frau Ann-Kathrin Pfanzelt
 Landgrafenstraße 52 · 37235 Hessisch Lichtenau
 05602 807-180 oder -181
 kultur-tourismus@hessisch-lichtenau.de
 www.hessisch-lichtenau.de

Buchbarkeit
 ganzjährig
Dauer
 Holleum: ca. 45 min,
 Rundweg: 1,5 – 2 Stunden
Gruppengröße
 Holleum: max. 20 Pers.
 Rundweg: max. 50 Pers.
Kosten
 Holleum: 25 €/Gruppe
 zzgl. 1,50 € p. Pers.,
 Rundweg: 65 €/Gruppe



Ein Fenster im Mohnfeld am Hohen Meißner

Kirschenlandzauber in Witzenhausen



In Witzenhausen ist es gelungen, Altes zu bewahren und sich Neuem zu öffnen. Die Kirschen- und Universitätsstadt liegt reizvoll eingebettet im romantischen Werratal und ist Mittelpunkt eines der größten und ältesten Kirschenanbaugebiete Deutschlands. Seien Sie unser Gast und erleben Sie eine attraktive Altstadt mit zahlreichen Fachwerkbauten, eindrucksvollen Ausblicken und einer weißen Blütenpracht.



Buchung & Kontakt
Pro Witzenhausen GmbH
Tourist Information und Stadtmarketing
Am Markt 12
37213 Witzenhausen
05542 6001-0
info@kirschenland.de
www.kirschenland.de



Stadtführungen

Entdecken Sie Witzenhausen mit einer unserer erlebnisreichen Stadtführungen. In unterschiedlichste Themenführungen zeigen Ihnen unsere Gästeführer und Gästeführerinnen die historischen Schätze und lassen Vergangenes lebendig werden. Sie erforschen mit Ihnen eindrucksvolle Wege und Orte, die zu Lieblingsplätzen werden können und erkunden die Stadt in ihrer ganzen Vielfalt und Einzigartigkeit.

Buchbarkeit	Kosten
ganztjährig	ab 60 € pro Gruppe
Dauer	Gruppengröße
1 – 2 Stunden	max. 25 Personen

Kirschenerlebnis

Zu Beginn wird Ihre Reisegruppe auf eine Wissensreise in die Obstbauversuchsanlage nach Wendershausen entführt. Unser Experte gibt Ihnen einen Einblick in die Welt der Kirsche. Für kulinarische Hochgenüsse sorgt eine Vesperplatte. Ein 3 km langer Wanderweg in Witzenhausen führt direkt durch die Kirschenbaumpracht und zum Hof Kindervatter. Dort erwarten Sie eine hervorragende Küche, ein Hofladen und Spezialitäten rund um die Kirsche.

Buchbarkeit	Kosten
April – Mai und Juni – Aug.	Ab 30 € pro Pers.
Dauer	Gruppengröße
Tagesausflug	max. 50 Personen

Radfahrfreude

Das Werratal ist ein absoluter Radelgenuss und begeistert Pedalisten schon seit vielen Jahren. Neben der Fahrt entlang der Werra entdecken Sie auch idyllische Ausblicke am Rande des Kaufunger Walder und des Meißners. Burgen und Schlösser, der Blick über Täler und Hügel und die Schönheit von blühenden Obstplantagen im Frühling tragen zu dem besonderen Reiz der geführten Radtouren bei.

Kosten
600 € pro Gruppe inkl. e-Bikes
Gruppengröße
max. 20 Personen

Wanderlust erwecken ...

Ein Wandererlebnis (ca. 3 km) bietet Ihnen idyllische Hügellandschaft und die grandiosen Ausblicke. Eine versierte Führung bringt Ihnen das Kirschenland, die Frucht, den Anbau und die Geschichte der Kirsche näher. Auch außerhalb der Blütezeit können Sie das besondere Flair der Landschaft mit den vielfältigen Obstplantagen erleben. Bevor Sie Kaffee und Kuchen genießen, begrüßt Sie die Kirschenkönigin und überreicht ein kleines Präsent.

Buchbarkeit	Kosten
März – Oktober	6 € pro Pers.; bei Gruppen ab 25 €
Dauer	Gruppengröße
ca. 3,5 Stunden	max. 30 Personen

Schloss Berlepsch



Auf einem Bergsporn der Anhöhen des Werratal gelegen reckt sich Schloss Berlepsch gen Himmel. 650 Jahre Geschichte machen diese Grenzfeste zu einem unvergesslichen Erlebnis für Liebhaber geheimnisvoller und verlorener Orte. Ein besonders geeignetes Erlebnis für Gruppenausflüge: Schlossführungen bei und ohne Kerzenschein, Gruseldinner, Ritterfestspiele, Kinderfest, Klassisches Konzert, Halloweenparty, Vampierparty, Weihnachtsmarkt, Gästezimmer, Hochzeits- und Geburtstagslokation, Firmenveranstaltungen

Buchung & Kontakt
Schloss Berlepsch
Berlepsch 1, 37218 Witzenhausen
05542 507015
gruppen@schlossberlepsch.de
www.schlossberlepsch.de
www.fuehrungen.schlossberlepsch.de

Öffnungszeiten

Januar – März
Fr, Sa: ab 12:30 Uhr
So, feiertags: ab 12 Uhr

April – Dezember
Mi, Do: ab 17:30 Uhr
Fr, Sa: ab 12:30 Uhr
So, feiertags: ab 12 Uhr

(und nach Vereinbarung)



Schlossführungen

Bei der Schlossführung von Gästeführern in historischen Gewändern hören Sie, warum die Berlepscher mehr als nur einen Vogel haben und was Luther und Goethe mit der Familie zu tun haben. Entdecken Sie viel Wissenswertes und Unterhaltsames rund um die nördlichste Grenzfeste Hessens.

<https://www.fuehrungen.schlossberlepsch.de>

Buchbarkeit	Kosten
ganztjährig	8 € p. Pers.
Dauer	Gruppengröße
45 – 75 Minuten, nach Wunsch	unbegrenzt

Kaffeetafel im Schloss Berlepsch

Frische Kuchen* machen aus der Berlepscher Kaffeetafel ein besonderes Erlebnis im historischen Rahmen der Schlossmauern.
Leistung: Ein Stück Kuchen, Kaffee und Tee satt

* Von November bis März bei unter 20 Personen kann Schloss Berlepsch entscheiden, anstatt Kuchen Waffeln mit verschiedenen Toppings und Apfelstrudel mit Vanillesoße zu servieren.

Buchbarkeit	Kosten
ganztjährig	9,50 € (Kuchen) bzw. 12,50 € (Vesper) p. Pers.

Mahlzeit auf Schloss Berlepsch

Genießen Sie im Schutze der nördlichsten Grenzfeste Hessens als Gruppe köstliche Speisen und verbringen Sie einen Moment im Mittelalter auf Schloss Berlepsch.
Leistung: Speisen nach Gruppenkarte
www.gruppenkarte.schlossberlepsch.de

Unser Außenverkauf am Küchenfenster bietet Fr – So bis 17:30 Uhr außerdem deftige kleine Speisen, Eis und frischen Kuchen zur Selbstbedienung.

Buchbarkeit
ganztjährig
Kosten
Gerichte ab 8,50 € p. Pers. im Restaurant



Witzenhausen

Mittelalterliche Hansestadt Korbach



Erleben Sie eine moderne alte Stadt: Gold, 250 Millionen Jahre alte Fossilien, historische Altstadt und modernes Einkaufserlebnis – das alles bietet Korbach, die einzige Hansestadt in Hessen. Folgen Sie den Spuren der Hansekaufleute durch die historische Altstadt oder genießen Sie Ihren Einkauf in der abwechslungsreichen Fußgängerzone mit zahlreichen Cafés und Fachgeschäften. Erleben Sie mittelalterlichen Goldbergbau am Korbacher Eisenberg. Noch tiefer in die Erdgeschichte reisen Sie an der Korbacher Spalte, der ältesten Fossilspalte Europas. Historie und moderne Architektur vereint das preisgekrönte Wolfgang-Bonhage-MUSEUM KORBACH im Herzen der Altstadt. Stadt- und Museumsführungen für Gruppen ab 35 €.

Buchung & Kontakt
Tourist-Information Korbach
Prof.-Bier-Str. 15 (Fußgängerzone)
34497 Korbach
05631 53232
tourismus@korbach.de
www.hansestadt-korbach.de



Korbach und die Hanse – Erleben Sie die einzige Hansestadt in Hessen

Erleben Sie Geschichte und Geschichten aus einer Zeit, als Korbach dem mächtigen Städtebund der Hanse angehörte. Folgen Sie den Spuren der Hanse durch die historische Altstadt.	Buchbarkeit	Kosten
	ganztjährig	70 € p. Gruppe, inkl. Museumseintritt
	Dauer	Gruppengröße
Kontakt: Wolfgang-Bonhage-MUSEUM KORBACH, Kirchplatz 2, 34497 Korbach, 05631 53 289 www.museum-korbach.de	ca. 2 Stunden	bis 25 Pers. (mehrere Gruppen möglich)

Die Korbach Spalte – Erdgeschichte und Evolution entdecken

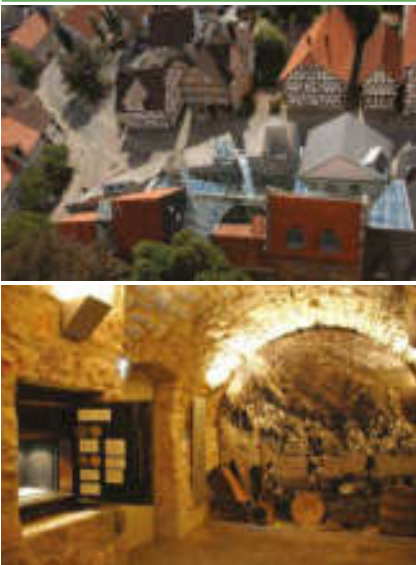
Tauchen Sie ein in die Erdgeschichte – in eine Zeit vor 250 Millionen Jahren, als Korbach noch am Meer lag. Kombiführung zur zweitältesten Fossilspalte der Welt mit Besuch des Geo-Foyers Kalkturm Korbach und der Ausstellung im Wolfgang-Bonhage-MUSEUM KORBACH. Kontakt: Wolfgang-Bonhage-MUSEUM KORBACH, Kirchplatz 2, 34497 Korbach, 05631 53 289, www.museum-korbach.de	Buchbarkeit	Kosten
	ganztjährig	80 € p. Gruppe, inkl. Museumseintritt
	Dauer	Gruppengröße
	2 – 2,5 Stunden	bis 25 Pers. (mehrere Gruppen möglich)

Goldbergbau erleben

Folgen Sie den Goldsuchern in die größte historische Goldlagerstätte Deutschlands. Kontakt: Tourist-Information Korbach Prof.-Bier-Str. 15 (Fußgängerzone), 34497 Korbach, 05631 53 232, www.goldspur-eisenberg.de	Buchbarkeit	Kosten
	Mitte April – Ende Okt.	60 €, jede weitere Gruppe 30 €
	Dauer	Gruppengröße
	ca. 2 Stunden	max. 15 Pers. pro Gruppe (mehrere möglich)



Wolfgang-Bonhage-MUSEUM KORBACH



1000 Jahre Stadtgeschichte, Exponate der bedeutendsten Goldlagerstätte Deutschlands und ein grandioser Blick durch Fenster der Urzeit, so macht das mehrfach preisgekrönte Haus lebendige Geschichte unterhaltsam begreifbar.

Seit Mai 2015 ist die Außenstelle des Museums, das GeoFoyer Kalkturm Korbach direkt an der Korbacher Spalte, für Besucher geöffnet. Verschiedene Gruppenführungen auf Anfrage.

Buchung & Kontakt
Wolfgang-Bonhage-MUSEUM KORBACH
Kirchplatz 2
34497 Korbach
05631 53289
museum@korbach.de
www.museum-korbach.de



Öffnungszeiten
März – Oktober:
Di – So, Feiertage:
11:00 – 16:30 Uhr
November – Februar:
Di – Fr: 14:00 – 16:30 Uhr
Sa/So, Feiertage:
11:00 – 16:30 Uhr
Barrierefreiheit
überwiegend barrierefreie Ausstellungsräume
Kosten
3 € p. Pers. (ab 10 Pers.)



Anzeige

Herzlich Willkommen!

in der Hansestadt Korbach

zwischen Sauerland und Edersee

Gruppenführungen ab 35,- €
Katalog anfordern!

Grün und Rot NORDHESSEN

Mittelalter entdecken

DIE EINZIGE HANSESTADT IN HESSEN

Goldbergwerk erleben

DIE GRÖSSTE GOLDLAGERSTÄTTE IN DEUTSCHLAND

Erdgeschichte erforschen

DIE ÄLTESTE FOSSILSPALTE IN EUROPA

Korbach-Information
Prof.-Bier-Str. 15 • 34497 Korbach • 0 56 31 53-232
tourismus@korbach.de • www.hansestadt-korbach.de

GeoPark GrenzWelten
WESTFÄLISCHE HANSE
Waldecker Land

HANSESTADT KORBACH
SYMPATHISCH. BUNT. GOLDRICHTIG!

Melsungen lohnt sich!



...nicht nur wegen der Geschichte der schönen Fachwerkstadt, sondern auch wegen ihres einzigartigen Flairs. In der historischen Altstadt, direkt an der Fulda gelegen, fügen sich über 400 liebevoll restaurierte Fachwerkhäuser zu einem harmonischen Ensemble zusammen. Gemütliche Restaurants, Gaststätten und Cafés laden zum Verweilen und zum Genuss nordhessischer Spezialitäten ein. Wir freuen uns auf Sie!
Führungen für Einzelpersonen und kleine Gruppen:
Mai bis Oktober, jeweils Dienstag und Sonntag um 14 Uhr,
Samstag um 11 Uhr, Treffpunkt: Kultur- & Tourist-Info
Kosten: 5 € p. Pers.

Buchung & Kontakt
Fachwerkstadt Melsungen
Kultur- & Tourist-Info
Am Markt 5, 34212 Melsungen
05661 708 200
tourist-info@melsungen.de
www.melsungen.de



Mit dem Bartenwetzter durch die Altstadt

Erlebnisführung mit einem „echten“ Bartenwetzter, der Symbolfigur der Stadt. Er begleitet Sie beim Rundgang durch die historische Altstadt und erzählt vom Leben und Arbeiten im Mittelalter. Weitere thematische Führungen auf Anfrage: Geschichte mit Genuss – kulinarische Führung; Mit'm Lisbeth unnerwegens – Klatsch und Tratsch in Mundart; Die dunklere Seite der Stadt – Abendrundgang (Okt. – April).

Buchbarkeit	Kosten
ganzjährig	60 € p. Gruppe
Dauer	Gruppengröße
1,5 Stunden	bis 25 Pers, mehrere Gruppen möglich



Brückenstraße Melsungen

Naturpark Reinhardswald



Märchenhaft wilder...
Mächtige Baumriesen im Urwald Sababurg und prächtige Burgen und Schlösser verzaubern die Besucher im Naturpark Reinhardswald – im Norden der GrimmHeimat. Umschlossen von den Flüssen Weser, Diemel und Fulda lädt das größte geschlossene Waldgebiet Hessens zu besonderen Erlebnissen ein.
• Geführte Wanderungen z.B. zum Dornröschenschloss Sababurg oder auf dem neuen Diemeltaler Schmetterlings-Steig
• Tierische Erlebnisse im Tierpark Sababurg
• Kulinarische Genüsse in der Wurstekammer, der Wassermühle, bei Wildkräutern oder einem Märchendinner
• Schiffrundfahrt und Kanutouren
• und vieles mehr ...

Buntes Fachwerk & weißer Barock
Die historischen Altstädte von Bad Karlshafen, Grebenstein, Hofgeismar, Immenhausen, Liebenau und Trendelburg heißen mit ihren bunten Fachwerkbauten, verwinkelten Gässchen, interessanten Museen, dem Binnenhafen und herzlichen Gastgebern herzlich willkommen!

Buchung & Kontakt
Tourist-Information
Naturpark Reinhardswald e. V.
Marktstraße 18
34369 Hofgeismar
05671 999222
mail@naturpark-reinhardswald.de
www.naturpark-reinhardswald.de



Urwald-Führung, Alpaka-Wanderung, Survival & Co

Die Naturpark-Führer*innen stehen für individuelle Naturerlebnisse zur Verfügung, zum Beispiel:
• Führung durch den Urwald Sababurg
• tierische Alpaka-Wanderungen
• Kräuter- und Pilzführungen inkl. Picknick oder Feuerküche
• Mehrtägige Survival-Angebote
• Themenwanderungen z.B. Märchen und Legenden

Buchbarkeit	Kosten
ganzjährig auf Anfrage	abhängig vom Programm
Dauer	Gruppengröße
ab 2 Stunden	nach Absprache

Tierpark Sababurg



Bereits 1571 wurde der über 130 ha große Tierpark Sababurg vom damaligen Landgrafen Wilhelm IV. am Fuße seines Jagdschlusses Sababurg eingerichtet. Heute ist der Tierpark Sababurg die älteste im ursprünglichen Areal erhaltene zoologische Einrichtung Europas. Über 80 Tierarten mit rund 900 Tieren werden in naturnaher Umgebung und großzügigen Anlagen gezeigt. Bei den Schaufütterungen, der Greifvogel-Flugschau und in den begehbaren Anlagen können Sie unsere Tiere hautnah erleben. Ein unvergesslicher Tag im Tierpark Sababurg erwartet Sie!

Buchung & Kontakt
Tierpark Sababurg
Sababurg 1, 34369 Hofgeismar-Sababurg
05671 7664990
info@tierpark-sababurg.de

Öffnungszeiten
ganzjährig
Kosten
Erwachsene: 9 €
Gruppe Erwachsene ab 15 Personen: 7,50 €
Angebot
Schlemmerbuffet im Gasthaus „Zum Thiergarten“
Weitere Informationen:
www.thiergarten-sababurg.de

Hotel Kronenhof *** – Märchen werden wahr



In malerischer Fluss- und Waldlandschaft liegt das familiengeführte ***Hotel Kronenhof. Die einzigartige Lage des Fachwerkdorfes Oedelsheim, ermöglicht eine besonders naturnahe Entdeckungstour durch die GrimmHeimat mit unzähligen Ausflugsmöglichkeiten. Besonders für Gruppen ist der Kronenhof seit Jahrzehnten ein beliebtes Reiseziel. Hier schlafen Sie zwischen Wiesen, Wald & Weser. Alle Zimmer sind neu renoviert.

Buchung & Kontakt
Hotel Kronenhof
Familie Przuldzki
Bremerstraße 11
34399 Wesertal OT Oedelsheim
05574 95830
info@kronenhof-oedelsheim.de



Gruppenangebot „4 Tage im märchenhaften Weserbergland“

3 x ÜN inkl. Frühstück und HP, 1x Grillabend, 1 x Märchenbuffet mit Märchenlesung, Begrüßungsabend mit einem Katertrunk, Lustiger Spieleabend, Geführter Spaziergang rund um das Fachwerkdorf Oedelsheim, Besuch des Heimatmuseums, Eintritt in das

Hallenbad, Sauna-Landschaft; **Zusätzliche Leistungen:** Erfahrene Reiseleitung durch die GrimmHeimat: 110 € pro Tag, Märchenbahnfahrt mit Eintopfen an der Weser: 16,50 € pro Person, Geselliger Musik- oder Tanzabend: 40 – 70 € pro Abend

Preis
199,50 € zzgl. 1,50 € Kurtaxe/Tag; Ab 30 Pers., Verlängerungstag HP: 55 €; 1 Freiplatz für Busfahrer und Reiseleitung, kein EZ-Zuschlag bis 7 EZ

Anzeige



Tierpark Sababurg

Elche Nordische Welt

Wölfe Erlebniswelt

Augenblicke, die man nie vergisst!

Tierpark Sababurg
Telefon: 05671 / 766499 - 0
www.tierpark-sababurg.de

Ganzjährig geöffnet!
Mitten im Reinhardswald.

Panorama-Fahrt mit Tierpark-Express
Kaffee und Kuchen unter alten Eichen

Bad Karlshafen – Helmarshausen, Mittelalter – Barock – Gegenwart



Die barocke Planstadt Bad Karlshafen und das über 1075-jährige Helmarshausen mit seiner mittelalterlichen Kloster- und Burganlage von europäischer Bedeutung liegen nur 2 – 3 Autostunden von Ruhr und Rhein-Main-Gebiet entfernt.

Mittelalter, Barock und Gegenwart werden in der Kurstadt erlebbar und Naturerlebnisse verbinden sich mit den modernen Wellnessangeboten der Weser-Therme. Erleben Sie den Naturpark Reinhardswald, Kultur rund um Benediktinermönche und Hugenotten sowie den einzigartigen Barockhafen.

Ihre Gruppe kann sich auf die Spuren der Hugenotten und Benediktinermönche begeben. Führungen und Museumsbesuche vermitteln gemeinsam mit den historischen Ortskernen ein authentisches Bild der Geschichte. Eine Fahrt mit dem Weserschiff „Hessen“ zeigt das Dreiländereck von seiner ganz besonderen Seite.

Buchung & Kontakt
Tourist Information Bad Karlshafen
Weserstraße 19 · 34385 Bad Karlshafen
05672 922 61 40
touristinfo@badkarlshafengmbh.de
www.bad-karlshafen-tourismus.de



Weserschiff „Hessen“

Das Event- und Ausflugsschiff „Hessen“ lädt zu ganz besonderen Fahrten im Dreiländereck ein. Ob Rundfahrten, genussvolle Brunchfahrten, Mondschein- oder Eventfahrten. Für jeden Geschmack ist etwas dabei. Die „Hessen“ ist ganzjährig für Charterfahrten für Events, Betriebs- und Familienfeste und Hochzeiten buchbar.

Buchbarkeit	Gruppengröße
Fahrplan März/April bis Oktober	max. 180 Pers.
Dauer	Kosten
Rundfahrten ca. 1,5 Stunden	Rundfahrten 14 € p. Pers., ab 11 Pers. 13 € ab 31 Pers. 12 €

Kostümierte Stadtführung „Auf den Spuren der Hugenotten“

Auf den Spuren der Hugenotten erkunden Sie die 1699 von Landgraf Carl zu Hessen gegründete Stadt. Barocke Stadtanlage mit Rathaus, Invalidenhaus und historischem Hafenbecken. Sie werden zu den historischen Gebäuden geführt, wo viel Verborgenes, Unbekanntes und Interessantes aus der Stadtgeschichte erklärt wird.

Buchbarkeit	Gruppengröße
ganzjährig	max. 30 Pers.
Dauer	Kosten
ca. 1 Stunde	49 € p. Gruppe

Deutsches Hugenotten-Museum

Das Deutsche Hugenotten-Museum befindet sich im Stadtkern von Bad Karlshafen. In übersichtlich angeordneten Abteilungen sehen Sie eine umfassende Dokumentation zur Geschichte der Hugenotten. Für ausländische Besucher stehen englische Tafeltexte und eine französische Audioführung zur Verfügung. Zudem Sonderausstellungen Gruppengröße: max. 30 Pers. pro Gruppe

Kosten	Buchbarkeit
Ab 10 Personen 4 € p. Pers. Führung pauschal 36 €	15.03. – 31.10.2022: Di – Fr: 10 – 17 Uhr; Sa, So, Feiertage: 11 – 18 Uhr; 01.11 – 14.03: auf Anfrage Mo – Fr.: 9 – 12 Uhr
Dauer	
ca. 1 – 1,25 Stunden	

Erlebnistour / Führung

Heimatverein Helmarshausen e. V.

1. Besichtigung des Museums im Alten Rathaus

2. Besichtigung des Museums und der Außenanlage des ehemaligen Klosters

3. Besichtigung des Museums, der Außenanlage, der Klosteranlage und der Krukenburgruine

Buchung & Kontakt: heimatverein-helmarshausen@freenet.de

Buchbarkeit	Gruppengröße
ganzjährig	max. 30 Pers.
Dauer	Kosten
2 – 3 Stunden	2 € Museum, 1 € Burg, Führung: 10 – 50 € p. Gruppe

Ausflugsziel

Wasserschloss Wülmersen



Das Wasserschloss Wülmersen liegt idyllisch am Reinhardswald. Die ältesten Mauern stammen aus dem 12. Jahrhundert. In den liebevoll wieder aufgebauten denkmalgeschützten Gebäuden sind ein Gruppenhaus für Selbstversorger, ein LandMuseum mit Café und Lernwerkstätten eingerichtet.



Buchung & Kontakt
Wasserschloss Wülmersen
34388 Trendelburg- Wülmersen
05675 7210-818 · Fax 05675 7210-812
kontakt@wasserschloss-wuelmersen.de
www.wasserschloss-wuelmersen.de

Öffnungszeiten Café

April – Okt.:
Mi. – So.: 11 – 18 Uhr

Das LandMuseum ist in 2021 wegen Umbaumaßnahmen geschlossen. Führungen in der Magazinscheune möglich

Gruppengröße
max. 50 Pers. bei Führungen
Kosten
Führungen für 25 € pro Gruppe ganzjährig möglich

Ausflugsziel

Hagenmühle Grebenstein



Am Rande der Innenstadt von Grebenstein, kurz vor der historischen Stadtmauer gelegen, ist die Hagenmühle ein Traditionsbetrieb seit fast 600 Jahren. Für Besuchergruppen ab 15 Personen, gerne auch Schulklassen, bieten wir Mühlenführungen an und ermöglichen ihnen einen Einblick in die alte Technik und die damit zusammenhängende historische Bedeutung. Auch für das leibliche Wohl ist bestens gesorgt – im Anschluss an eine Führung lädt unser Imbiss, welcher Sie mit nordhessischen Spezialitäten erwartet, ein.



Buchung & Kontakt
Hagenmühle
Bahnhofstr. 18, 34393 Grebenstein
05674 206
info.hagenmuehle@gmail.com
www.hagenmuehle.com

Öffnungszeiten
Hofladen
Mi – Fr: 9 – 13 Uhr,
15 – 18 Uhr, Sa: 9 – 13 Uhr
Mühlenführungen auf Anfrage

Gruppengröße
Führungen ab 15 Personen
Kosten
3 € p. P. Führung; 12,50 € p. P. Führung und Verpflegung



Hagenmühle Grebenstein

Besuchen Sie eine der letzten noch aktiv mahrenden Wassermühlen und erleben Sie einen einzigartigen Einblick in dieses uralte Handwerk. Führungen ab 15 Personen, gern auch mit Verpflegung. Das ganze Jahr über nach Absprache.

Mehr Informationen auf **www.hagenmuehle.com**

Dornröschenstadt Hofgeismar für Gruppen



Inmitten des Naturparks Reinhardswald und an der Ferienroute „Deutsche Märchenstraße“, nur ca. 25 km entfernt zur Documenta-Stadt Kassel mit UNESCO-Weltkulturerbe-Status, liegt die Fachwerk- und Dornröschenstadt Hofgeismar.



Was Sie auf keinen Fall versäumen sollten:

- Ein Besuch im Tierpark Sababurg mit Adler, Luchs und Wolf als älteste zoologische Anlage Europas – ist für Jung und Alt Freizeitspaß pur
- Entdeckungstouren durch den Urwald Sababurg als ältestes Naturschutzgebiet Hessens mit Buchen, Erlen und Alteichen, manche über 800 Jahre alt beeindrucken jedermann
- Gekrönt wird alles mit einem Ausflug zum romantischen Dornröschen-schloss Sababurg aus dem Jahre 1334 – ein wirkliches Kleinod. Lassen Sie sich verzaubern von diesem romantischen Märchenschloss der Brüder Grimm und erfahren Sie mehr über Dornröschens Heimat.
- In Hofgeismars Innenstadt können Sie bei einem Rundgang auf eigene Faust oder geführt die stillen Altstadtwinkel mit den historischen Fachwerkbauten und vielen Sehenswürdigkeiten erkunden.
- Lassen Sie sich begeistern für eine Führung durch das Apothekenmuseum, das Stadtmuseum und/oder das ehemalige Bad Hofgeismar, die Gesundbrunnenanlage.

Ob beim Sightseeing, Shoppen, Bummeln oder Einkehren – hier kommt jeder auf seine Kosten – übrigens, in der Innenstadt ist das Parken kostenlos. Wir unterstützen Sie gerne bei der Organisation Ihrer Gruppenreise.



Buchung & Kontakt
Tourist-Information Naturpark Reinhardswald e. V.
Marktstraße 18 · 34369 Hofgeismar · 05671 999222
mail@naturpark-reinhardswald.de
www.naturpark-reinhardswald.de

Geführte Stadtrundgänge – verschiedene Varianten möglich

Zu Fuß begleiten Sie unsere Gästeführer durch die liebevoll sanierte Altstadt – Termin, Treffpunkt und Uhrzeit bestimmen Sie. Diese Rundgänge sind in verschiedenen Varianten buchbar: a) Allgemeine Führung b) Kostümführung mit dem Hauptmann der Stadtwache c) Englische Führungen	Buchbarkeit	Kosten
	ganzjährig	ab 2 € pro Pers., min. 40 €
	Dauer	Gruppengröße
	ca. 2 Stunden	max. 25 Pers.

Soodehof Eins



Erlebnisbauernhof am Fuße des Reinhardswald
Soodehof Eins – Der Check-in zu einem unvergesslichen Event und zur puren Erholung! Tanken Sie Energie in einer wunderschönen Landschaft, genießen Sie den direkten Kontakt zu unseren Tieren und erleben Sie individuell zugeschnittene Gruppenangebote mit WOW-Faktor. Unser Tourenangebot bietet das beliebte Burgenhopping mit Märchencharme, gotische Kirchen der Region, geführte Bike-Touren, Ausritte, Kinder-Event Hof und vieles mehr.
Ihr perfekter Tag: „Landwirtschaft trifft Takt und Kulinarik“ (So – Do)



Buchung & Kontakt
Juliane Friedrich · Soodehof Eins · Soodehöfe 1
34369 Hofgeismar · 0173 6238727
juliane.friedrich@soodehofeins.de

Öffnungszeiten
täglich, nach Voranmeldung

Sitzplätze
2 Eventräume: ca. 80 Pers.
Sonnenterrasse: 20 Pers.
Übernachtung: FeWo, Camping & Hostel

Gruppengröße
variabel

Angebote
„Landwirtschaft trifft Takt und Kulinarik“: Tanzmusik, Hofführungen, Kaffee, leckere Torten, Buffett mit nordhessischen Spezialitäten

Naturpark Habichtswald



Märchenhafte Laubwälder und baumlose Hochflächen, romantische Burgruinen und weite Blicke über Wiesen und Felder – all das macht den Naturpark Habichtswald zu einem besonderen Naturerlebnis. Er begeistert durch sein vielfältiges Angebot an Veranstaltungen und Sehenswürdigkeiten. Mit dem Bergpark Wilhelmshöhe als UNESCO-Weltkulturerbe liegt der Naturpark direkt vor den Toren Kassels. Wanderer finden ein dichtes Netz gut markierter Wege, die auf traditionellen Routen Städte und Dörfer verbinden. Das **Naturparkzentrum Habichtswald** auf dem Dörnberg informiert altersgruppengerecht über den gesamten Naturpark mit seinen Freizeit- und Veranstaltungsangeboten und ist ein idealer Ausgangspunkt für Wanderungen.

Buchung & Kontakt
Naturparkzentrum Habichtswald
Auf dem Dörnberg 13
34289 Zierenberg
05606 533266
info@naturpark-habichtswald.de
www.naturpark-habichtswald.de



Naturparkführungen – Erlebnis Natur

Die Naturpark-Region und ihre abwechslungsreiche Landschaft sind zu jeder Jahreszeit reizvoll und sehenswert. Unsere erfahrenen Naturparkführer stehen Ihnen als Experten mit unterschiedlichen Schwerpunktthemen an verschiedenen Orten zur Seite und bieten einzigartige und individuelle Ausflüge (als Wanderung, Rad- oder MTB-Tour) im Naturpark Habichtswald an.
Buchung: Naturparkzentrum Habichtswald (Kontakt s.o.)

Buchbarkeit	Gruppengröße
ganzjährig	variabel
Dauer	Kosten
variabel	ab 65 € p. Gruppe, ab 5 € p. Pers.

LandTouren im Naturpark Habichtswald

Zu Fuß oder mit dem Rad quer durch den Naturpark
Liebhaber lokaler und regionaler Spezialitäten kommen bei den kulinarischen Touren auf ihre Kosten, die zu landwirtschaftlichen Betrieben und Direktvermarktern führen, bei denen die Besucher die hausgemachten Köstlichkeiten probieren können und hinter die Kulissen schauen dürfen. **Buchung:** TAG Naturpark Habichtswald e.V., Kasseler Straße 57, 34308 Bad Emstal, 05624 9997-14, www.naturpark-habichtswald.de

Buchbarkeit	Gruppengröße
März – Nov.	abhängig vom Angebot
Dauer	Kosten
ab 3 Stunden	ab 12 € p. Pers.

Wandern ohne Gepäck auf dem Habichtswaldsteig

Abwechslungsreiche Wandertage in unberührter Natur auf dem Premiumwanderweg Habichtswaldsteig. Genießen Sie Landschaft, Wälder, Täler, Fernsichten, die Wasserspiele in Kassel, Kultur in Stadt & Land. Alternativ: Buchen Sie Tagesausflüge. 8 Extratouren + 4 Etappen warten auf Sie. **Kontakt:** Habichtswaldsteig, TAG Naturpark Habichtswald e.V., Hattenhäuser Weg 10 – 12, 34311 Naumburg, 05625 7909-73, www.habichtswaldsteig.de

Buchbarkeit	Gruppengröße
ganzjährig	variabel
Dauer	Kosten
6 Tage, 5 Übernachtungen	ab 390 € p. Pers.

Naturerlebnis Hummelwerkstatt

Die Hummelwerkstatt lässt Sie eines der fleißigsten Insekten erleben. In einem Rotlichtraum kann man Hummeln beim Wabenbau und bei der Brutpflege beobachten. Weitere erlebbare Attraktionen: Honigbienen-Beobachtungskasten, Insektenhotel, Ameisen-Terrarium. Nahrung bieten Hummelblumen und Blüten von 100 verschiedenen Obstsorten in einer benachbarten Streuobstwiese. **Kontakt:** NIZ Naumburg, 05625 7909-73, claudia.thoene@naumburg.eu, www.naumburg.eu.

Buchbarkeit	Gruppengröße
Mai – August	variabel
Dauer	Kosten
1,5 Stunden	60 € p. Gruppe

Holzhauer GmbH & Co. KG Der Grischäfer



Der Landgasthof Grischäfer ist bekannt für sein ganz unverwechselbares Ambiente und seine Lebensfreude. Von rustikalen nordhessischen Spezialitäten bis neue deutsche Küche, von mittelalterlicher Tafel bis Grande Cuisine – einfach Gastfreundschaft genießen in einem Haus mit langer Tradition.

Kontakt
Der Grischäfer
Holzhauer GmbH & Co.KG
Kassler Straße 78, 34308 Bad Emstal
05624 99850
kontakt@grischaefer.de
www.grischaefer.de
oder: Kassel Marketing GmbH
0561 70777 07
booking@kassel-marketing.de

Öffnungszeiten
Mi. – Fr.: ab 18 Uhr
Sonn- und Feiertage:
12 – 14 Uhr und ab 18 Uhr

Ruhetage
Mo. und Di.

Sitzplätze
200



Märchenrastplätze des Habichtswaldsteiges

UNSERE TIPPS FÜR IHRE REISE

Unsere Angebote können Sie flexibel zusammenstellen. Wir haben vielfältige Ideen für einen Tagesausflug, spannende Drei-Tage-Kurztrips oder abwechslungsreiche Sechs-Tage-Touren in der GrimmHeimat NordHessen. Stets erwarten Sie ein rundes Programm und märchenhafte Erlebnisse, eingebettet in eine grandiose Naturlandschaft. Weitere Vorschläge sowie auch Ideen für Rad- und Wandertouren mit Ihren Gruppen erhalten Sie jederzeit gerne auf Anfrage! gruppenreisen@grimmheimat.de

1. Auf den Spuren von Frau Holle

Bei einer Führung im Holleum oder im Frau Holle Park in Hessisch Lichtenau lernen Sie alle Facetten der beliebten Märchen- und Sagenfigur kennen. Per Planwagenfahrt geht es in Frau Holles geheimnisvolles Reich in der Bergwelt des Hohen Meißners. Im Frühsommer überrascht Sie hier ein überwältigendes Farbenspiel in Pink, wenn die ausgedehnten Mohnfelder in voller Blüte stehen. Nahe Witzenhausen können Sie durch ausgedehnte Kirschplantagen wandern oder auf Schloss Berlepsch ins Mittelalter eintauchen.

Mehr zu den Angeboten in Frau Holles Reich finden Sie hier im Katalog auf den Seiten 56 – 61.

2. Kassel, UNESCO und die Grimms

Die documenta-Stadt Kassel ist das perfekte Reiseziel für alle, die Kunst und Kultur lieben. 2022 findet hier mit der documenta15 wieder die bedeutendste Ausstellung zeitgenössischer Kunst statt. In der GRIMMWELT wird Leben und Werk der Brüder Grimm auf interaktive und moderne Weise erlebbar. Nicht verpassen dürfen Sie den Besuch der Wasserspiele im weitläufigen UNESCO- Welterbe Bergpark Wilhelmshöhe. Von Mai bis Oktober erleben Sie, wie sich das Wasser seinen Weg über spektakuläre Kaskaden und Aquädukte hinab ins Tal bahnt und dort mit einer 50 Meter hohen Fontäne die Zuschauer begeistert.

Die ganze Vielfalt der Angebote in Kassel finden Sie im Katalog auf den Seiten 20 – 33.

3. Märchenhafte Kulissen und Traumlandschaften aus Seen und Wäldern

Unterhalb von Schloss Waldeck liegt malerisch der Edersee mit einem breiten Wassersportangebot während ein spektakulärer Baumkronenweg und das Nationalparkzentrum des Nationalparks Kellerwald-Edersee Sie ins Reich der uralten Buchen entführen. Bei einer Schifffahrt lässt sich bei Kaffee und Kuchen die Weite und vielfältige Naturlandschaft bestaunen. Die Kur- und Fachwerkstadt Bad Wildungen präsentiert sich als mondänes Heilbäderzentrum mit Europas größtem Kurpark. Mit lebendiger Geschichte und Fachwerkzauber punktet auch die nahegelegene Dom- und Kaiserstadt Fritzlar. Nordhessische Bio-Landwirtschaft wird auf Griesel's Milchhof – von der Kuh bis zum Milcheis – erlebbar. **Alle Angebote hierzu gibt es im Katalog auf den Seiten 6 – 15.**

Weitere Vorschläge sowie auch Ideen für Rad- und Wandertouren erhalten Sie jederzeit gerne auf Anfrage! gruppenreisen@grimmheimat.de

4. Lebendige Tradition in der Heimat der Märchen – Rotkäppchen, Handwerkerlebnis und Schwälmer Tracht

Jahrhundertealte Traditionen werden lebendig auf der Handwerkerlebnissroute im malerischen Mittleren Fulda. Mit Hand und Herz entstehen hier regionale Produkte in bodenständigen Dörfern und Höfen. Rund um Schwalm und Knüllwald nimmt Sie Rotkäppchen mit auf eine märchenhafte Reise. Erfahren Sie bei Führungen wie Homberg (Efze) und Ziegenhain zu Geburtsorten der Reformation und Konfirmation wurden. Im Wildpark Knüll lassen sich freilaufende Hirscharten und Wildschafe streicheln. **Viele weitere Angebote dazu finden Sie in unserem Katalog auf den Seiten 34 – 43.**

5. Gold, barocke Pracht und Höhenluft

Gold in der Mitte Europas? Na klar! In Hessens einziger Hansestadt Korbach gibt es nicht nur malerische Fachwerkgassen, sondern auch die größte Goldlagerstätte Europas. Fast schon alpin wird es in Willingen. Ob bei der Fahrt mit der Seilbahn auf den 875 m hohen Ettelsberg oder bei einer Besichtigung der berühmten Weltcupsschanze. Glanzvoll präsentiert sich Bad Arolsen. Besuchen Sie im Rahmen einer Führung das als „hessisches Versailles“ bekannte Residenzschloss. Liebhaber lokaler und regionaler Spezialitäten kommen bei kulinarischen Touren im Naturpark Habichtswald auf ihre Kosten. **Goldrichtige Angebote warten auf Sie im Katalog auf den Seiten 44 – 51, 62 – 63 und 70 – 71.**

6. Zauberhafte Kleinstadtperle und mystischer Wald

Wo Fulda sich und Werra küssen... wartet prunkvolles Fachwerk auf Besucher. Hann. Münden, Stadt des berühmten Doktor Eisenbarth, ist reich an Attraktionen wie z.B. ungewöhnliche Stadtführungen oder ein Besuch im Ratsbrauhaus. Ganz in der Nähe, bei Hofgeismar, gehen Sie auf Entdeckungstour in einen echten Urwald. Uralte, knorrige Eichen und Buchen wirken hier wie direkt aus dem Märchenbuch. Bad Karlshafen empfängt Sie mit seinem einzigartigen Barock-Innenstadthafen und ist Ausgangspunkt für romantische Bootsfahrten. Die 1000-jährige Kultur- und Glaubensgeschichte der Hugenotten und Benediktinermonche wird in Hessens grüner Nordspitze erlebbar. **Angebote finden Sie im Katalog auf den Seiten 16 – 19 und 65 – 69.**

WEIHNACHTSMÄRKTE IN DER GRIMMHEIMAT NORDHESSEN



Schwälmer Weihnachtsmarkt

In der Festungsstadt Ziegenhain verwandelt sich am Wochenende des 3. Advent der historische Paradeplatz zu einem der größten Weihnachtsmärkte der Region. Über 100 Marktstände, viele musikalische Darbietungen in und um die Schlosskirche sowie ein vielfältiger Kunsthandwerkermarkt im Museum der Schwalm bieten eine einmalig heimelige Atmosphäre.

Buchbarkeit: 9. – 11.12.2022
Fr.: 14 – 22 Uhr, Sa.: 11 – 23 Uhr, So.: 11 – 19 Uhr

Kosten: Besuch kostenlos, Stadtführungen ab 4 € p. P., Gruppenangebote mit kulinarische Versorgung ab 20 € p. Pers.

Gruppengröße: ab 10 – 300 Pers.

Altstadt-Weihnachtsmarkt Bad Wildungen

Romantischer Weihnachtsmarkt in besonderer Fachwerk-Kulisse in Bad Wildungens Altstadt, veranstaltet Gewerbeverein AWWIN! e.V.

Buchbarkeit: 08. – 11.12.2022

Weitere märchenhafte Weihnachtsmärkte in der GrimmHeimat NordHessen

• **Weihnachtsmarkt – Advent im Klostersgarten in Frankenberg (Eder):** 10. / 11.12.2022

• **Witzenhäuser Weihnachtsmarkt:** 24. – 27.11.2022

• **Lichter-Weihnachtsmarkt in Bad Zwesten:** 25. – 27.11.2022

Märchenweihnachtsmarkt Kassel

Wer den Kasseler Märchenweihnachtsmarkt vom 21. November bis 30. Dezember 2022 besucht, kann sich auf ein unvergessliches Erlebnis freuen. Denn nur hier ist das vorweihnachtliche Markttreiben untrennbar mit den weltberühmten Märchen verknüpft, die von den Brüdern Grimm in Kassel niedergeschrieben wurden. Jahr für Jahr verwandelt der Märchenweihnachtsmarkt die Kasseler Innenstadt in ein funkelnbes Lichtermeer, das bei großen und kleinen Besuchern für leuchtende Augen sorgt. Liebevoll dekorierte Buden mit inspirierenden Geschenkideen, kulinarische Genüsse und Attraktionen wie die Märcheneisrutsche machen den romantischen Weihnachtsmarkt-Bummel zu etwas ganz Besonderem. Und vielleicht treffen Sie auch Schneeweißchen und Rosenrot, die Symbolfiguren des Märchenweihnachtsmarktes 2022.

Buchbarkeit: 21.11. – 30.12.2022 (24. – 26.12. geschlossen)
Tägl. von 11 – 20 Uhr geöffnet, Gastronomie bis 22 Uhr
www.weihnachtsmarkt-kassel.de

Buchung & Kontakt:
Kassel Marketing GmbH
0561 707707 · booking@kassel-marketing.de

Weihnachtsmarkt in Hann. Münden

Ein verlockender Duft aus gebrannten Mandeln, heißem Glühwein und vielen weiteren Köstlichkeiten durchzieht die Altstadt von Hann. Münden vom 25. November bis 23. Dezember und weist Besuchern automatisch den Weg zum gemütlichen Weihnachtsmarkt auf dem Kirchplatz. Neben weihnachtlichen Leckereien und wärmenden Getränken gibt es an hübschen Fachwerkständen allerlei Geschenkideen und Kunsthandwerksartikel zu entdecken. In den Wechselhütten präsentieren sich täglich verschiedene Einzelhändler und Vereine. In der Wärmehütte können fröstelnde Glieder wieder aufgewärmt werden.

Abendlicher Rundgang mit dem Nachtwächter und Ausklang auf dem Weihnachtsmarkt
Dauer: 90 Min. | Preis: 90 € p. Gruppe bis 25 Personen
Veranstalter: Hann. Münden Marketing GmbH
Tel.: 05541 75-313 und -343
www.hann.muenden-erlebnisregion.de
info@hann.muenden-marketing.de

Buchbarkeit: 25.11. – 23.12.2022

Kontakt zu Veranstaltern von Weihnachtsmärkten in Nordhessen über: gruppenreisen@grimmheimat.de

VERANSTALTUNGSTIPPS

Konzerte, Theaterkunst, Volksfeste, Sport-Events oder Naturschauspiele – langweilig ist es in der Heimat der Brüder Grimm nie.

Kassel	24.04.2022	Tag der Burgen und Schlösser
	18.06. – 25.09.2022	documenta 15
	05.06. – 14.08.2022	Kultursommer Nordhessen
	29.07. – 01.08.2022	Zissel
	11.09.2022	Tag des offenen Denkmals
	29.09. – 01.10.2022	BergparkLeuchten (mit Beleuchteten Wasserspielen)
Hann. Münden	18.09.2022	Herbst- und Bauernmarkt
	25.11.2022 – 28.02.2023	2. Lichterzauber in Hann. Münden
Geo-Naturpark-Frau-Holle-Land	Mitte/Ende April 2022	Kirschblüte im Frau-Holle-Land
	Ende Juni/Juli 2022	Mohnblüte im Frau-Holle-Land
	Juni bis Juli 2022	Kirschernte im Frau-Holle-Land mit Kesperkirmes
Witzenhausen	26. – 27.03.2022	Ostermarkt im alten Kloster Witzenhausen
	23.04. – 01.05.2022	Woche der Witzenhäuser
	12.06.2022	Gartentour durchs Werratal
	17. – 22.08.2022	Erntedank- und Heimatfest Witzenhausen
	April bis September	Bio-Feierabendmarkt (letzter Dienstag im Monat, 16–20 Uhr)
Bad Zwesten	30.07.2022	Lichterfest im Kurpark am Kurhaus
Bad Arolsen	04. – 07.08.2022	Arolser Kram- und Viehmarkt
	25. – 29.05.2022	Arolser Barock-Festspiele
Bad Wildungen	09.04. – 08.05.2022	Der Bad Wildunger Osterschmuck
	29. – 20.07.2022	Folk im Park
	13.08.2022	LichterMusikFestival
Hansestadt Korbach	2. / 3. Juli 2022	Altstadt-Kulturfest
	3. / 4. September 2022	Hansefestival Korbach
	1. / 2. Oktober 2022	Mittelalterlicher Markt
	5. / 6. November 2022	Korbacher Sternstunden / 3. Korbacher Streetfood-Festival

Weitere Veranstaltungen finden Sie auch in unserem Veranstaltungskalender auf www.grimmheimat.de

Impressum

Herausgeber:
Regionalmanagement NordHessen GmbH
GrimmHeimat NordHessen
Ständeplatz 17
34117 Kassel
Telefon: 0561 97062240
Fax: 0561 9706222
gruppenreisen@grimmheimat.de
www.grimmheimat.de/gruppen

Stand: 03/2021
Auflage: 1200

Bildnachweis:

GrimmHeimat NordHessen, Regionalmanagement Nordhessen GmbH
Weitere Fotos wurden uns von den Insertionspartnern zur Verfügung gestellt.
Titelbild: (c) GrimmHeimat NordHessen

Jegliche Veröffentlichungen aus diesem Prospekt, auch in Auszügen, nur mit Genehmigung des Herausgebers und mit Quellenangaben. Alle Angaben wurden mit Sorgfalt recherchiert und beruhen auf Mitteilungen der beteiligten Partner. Der Herausgeber übernimmt keine Gewähr für die Richtigkeit der Angaben sowie Druckfehler. Die Regionalmanagement Nordhessen GmbH ist weder Vermittler noch Veranstalter. Sie bietet den Partnern eine Plattform, ihre Angebote darstellen zu können. Bei Interesse nehmen Sie bitte direkt mit dem jeweiligen Anbieter Kontakt auf. Die Anbieter sind ausschließlich selbst verantwortlich für die Inhalte ihrer Angebote.



Die märchenhafte Landschaft der GrimmHeimat ist durchzogen von trutzigen mittelalterlichen Burgen, romantischen Schlössern und malerisch verfallenen Burgruinen.

www.grimmheimat.de/gruppen